

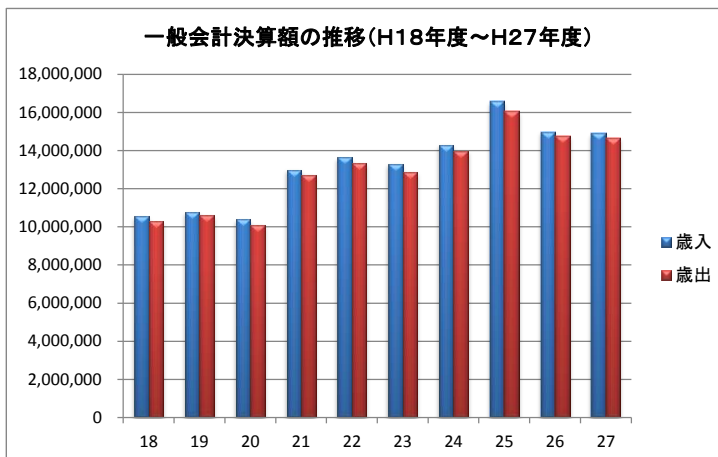
# 決算書でみる村の財政

## 【一般会計決算額の推移】

単位：千円

年度	歳入	歳出
平成 18	10,548,875	10,276,192
19	10,788,276	10,597,158
20	10,376,504	10,088,151
21	12,980,589	12,733,669
22	13,643,385	13,355,393
23	13,300,253	12,883,796
24	14,285,264	13,988,031
25	16,593,635	16,063,136
26	14,975,619	14,754,415
27	14,906,180	14,656,367

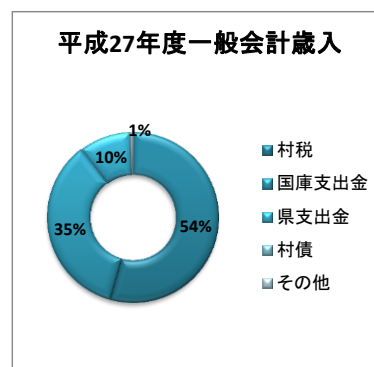
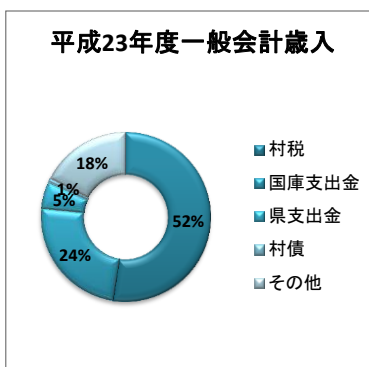
資料：決算書



## 【一般会計款別歳入決算額構成比＝5年前との比較】

単位：%

款	平成23年度	平成27年度
	構成比	構成比
全体	100.0	100.0
村税	52.4	54.3
国庫支出金	24.2	35.2
県支出金	5.1	9.8
村債	0.8	-
その他	17.5	0.6



## 【一般会計款別歳出決算額構成比＝5年前との比較】

単位：%

款	平成23年度	平成27年度
	構成比	構成比
全体	100.0	100.0
総務費	16.7	21.6
民生費	20.4	13.4
農林水産業費	7.3	13.3
土木費	11.9	11.7
教育費	13.0	14.4
公債費	3.5	3.9
その他	27.3	21.6

