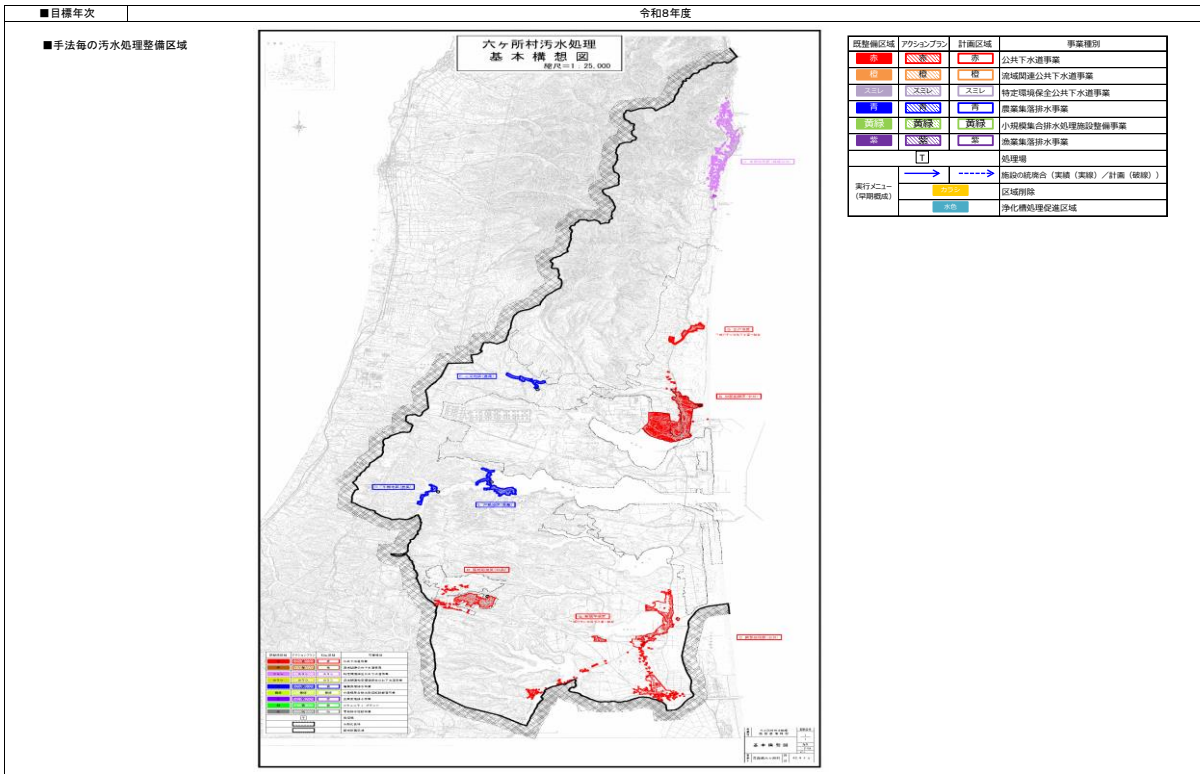


污水処理整備区域図 アクションプラン



■整備計画

①整備スケジュール

計画区分	事業	事業内容	1	2	3	4	5	6	7	8	9	10	11	12	備考
			平成27年	平成28年	平成29年	平成30年	令和元年	令和2年	令和3年	令和4年	令和5年	令和6年	令和7年	令和8年	
施設整備	下水道	未整備地域の整備													
	農業集落排水	農業集落排水処理施設の整備													
	浄化槽	浄化槽市町村整備推進事業													
		浄化槽設置整備事業													
実行メニュー (早期概成)	下水道・集落排水	出戸処理区を中部処理区へ統廃合													
	下水道・集落排水	新城平処理区を南部処理区へ統廃合													
	浄化槽	整備区域の決定及び整備													

②目標値及び概算事業費等

		全体	公共下水道	集落排水施設 ・コミプラ	浄化槽		その他 (未普及・汲み取り)	備考 (早期概成手法の内容)
					個人 設置型	市町村 設置型		
現況値 (R3年度末)	計画区域内人口(人) ①	9,965	8,664	732	569	0		
	整備人口(人) ②	9,676	8,638	732	306	0	289	
	整備面積(集合処理分)(ha) ③	644	499	145				
	污水処理人口普及率(%) ④=②÷①	97.1%	99.7%	100.0%	53.8%			
目標値 (R8年度末)	計画区域内人口(人) ⑤	9,264	8,299	436	454	75		
	整備人口(人) ⑥	9,080	8,299	436	270	75	184	
	整備面積(集合処理分)(ha) ⑦	656	523	133				
	污水処理人口普及率(%) ⑧=⑥÷⑤	98.0%	100.0%	100.0%	59.5%			
日最大汚水量(m ³ /日)			5,810	335				
計画汚泥量(t-DS/日)		0.6	0.6	0.03				
概算事業費	管渠・ポンプ場(百万円)	13,336	11,952	1,384				
	処理場(百万円)	10,091	8,765	1,226		100		
	計(百万円)	23,427	20,717	2,610		100		
	年間維持管理費(百万円/年)	277	200	14		63		
整備人口1人当たりの建設費用(千円/人)		2,580	2,496	5,989	0	1,333	0	
実施メニュー	施設の統廃合	○	出戸地区→中部処理区 新城平地区→南部処理区	出戸地区→中部処理区 新城平地区→南部処理区				
	浄化槽整備区域の指定および整備	○					下水・農業集落処理 区域以外の地区	
	その他()	-						
	その他()	-						