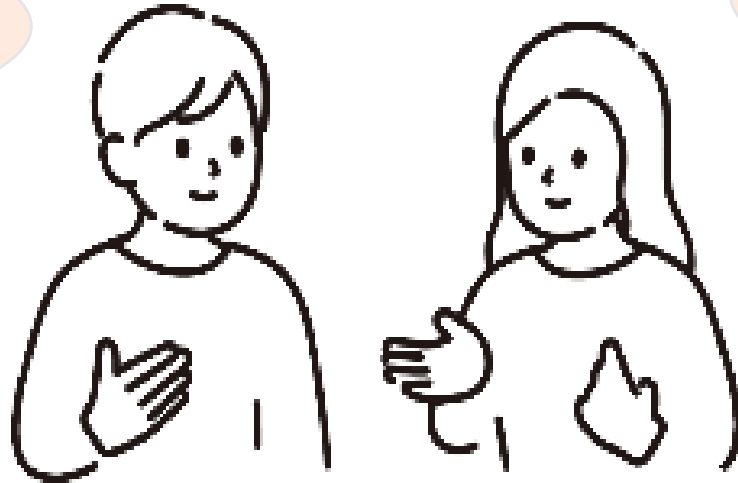


大切な人に寄り添う「聴き上手講座」

どう声をかければいい？

相談されたら
どう対応すればいい？

聴き方はこれで
いいのかな？



自分にできることって
何だろう？

「最近あの人、元気がないな…」
そんな風に、身近な人の変化が気になったことはありませんか？
専門的な知識はなくても大丈夫。あなたの「声をかける」「話を聴く」
という関りが心の支えになります。
相手の心が軽くなる「やさしい聴き方のコツ」を楽しく学びましょう。

講座の内容

1. 「あれ？」と気づくポイント：「見逃しがちなサインをチェック」
2. 心の距離を縮める聴き方：相手が話しやすくなる、ちょっとしたコツ
3. 困ったときのバトンタッチ：一人で抱え込まず、専門窓口につなぐ方法

日時 令和8年9月2日（水）
17：30～19：00

申込 ①お電話 ②裏面を記入しFAX
③下記QRコードから申込フォーム
を入力

会場 保健相談センター
（六ヶ所村大字尾駸字野附986-4）

【申込締切】8月31日（月）

定員 先着30名 **費用** 無料



たくさんのご参加
お待ちしております

FAX申込書
聴き上手講座
六ヶ所村保健相談センター 行き
FAX 0175-72-2795
申込期限 8月31日(月)

ふりがな	
氏名	
生年月日	
電話番号	
講座で聞きたいことなど要望があれば記載してください	

～講師 プロフィール～

藤林 正雄 先生 (MHSW藤林事務所 所長)

東北福祉大学心理学科卒業後、医療法人社団清泉会布施病院ソーシャルワーカーとして入職。精神障害者地域生活支援センター施設長（兼精神保健福祉士）、青森大学社会学科教授を経て、現職。

精神保健福祉士の援助技術として基礎となる効果的なコミュニケーションの方法、面接技法、援助関係構築の条件を関係のプロセスから研究している。

また、精神保健福祉士ボランティアの育成、自殺予防のための傾聴講座を効果的に教授するためのプログラムづくりの研究も行っている。