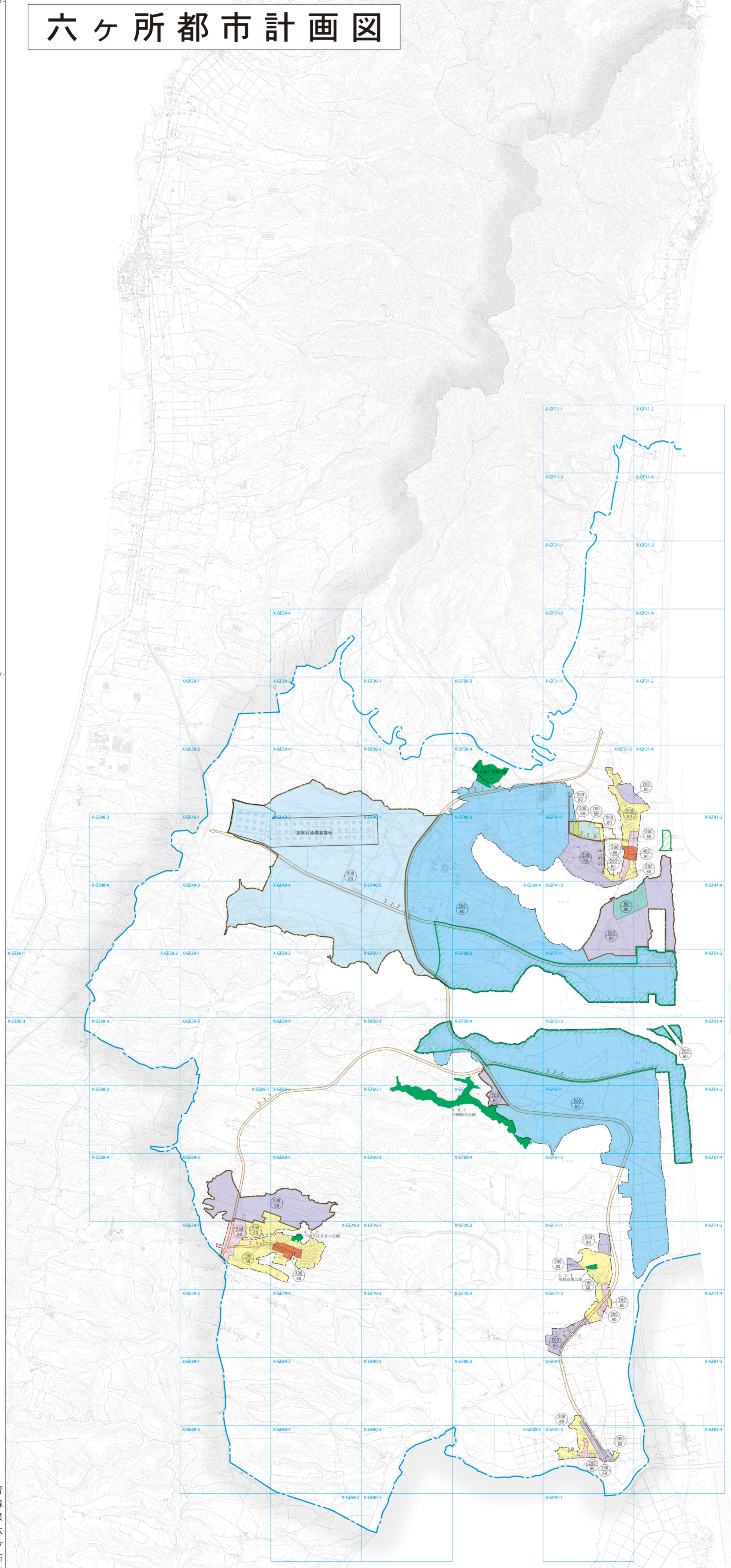
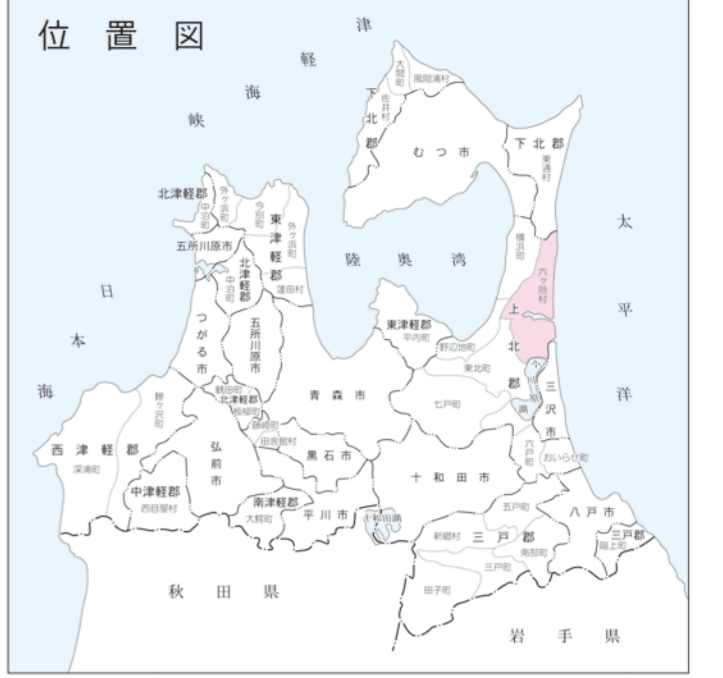


六ヶ所都市計画図



用途地域	容積率	建ぺい率
第一種低層住居専用地域	80%	40%
第二種低層住居専用地域	100	50
第一種中高層住居専用地域	200	60
第一種住居地域	200	60
近隣商業地域	200	80
商業地域	400	80
準工業地域	200	60
工業地域	200	60
工業専用地域	200	60

路線表			
番号	路線名	延長(m)	幅員(m)
3.2.1	尾駮倉内線	約22,820	30
3.2.2	東西幹線	" 11,160	30
3.2.3	鷹架南幹線	" 3,830	30
3.3.1	千歳鷹架線	" 9,060	25
3.4.1	千歳平幹線	" 1,510	18
3.5.3	尾駮地区幹線3号	" 2,220	12
3.5.4	尾駮地区幹線4号	" 740	12

公園表			
番号	公園名	種別	面積(ha)
3.3.1	熊野近隣公園	近隣	約 2.0
3.3.2	千歳平はるき小公園	近隣	" 3.0
5.6.1	市柳総合公園	総合	" 69.7
6.5.1	大石総合運動公園	運動	" 25.9

凡例	
	第一種低層住居専用地域
	第二種低層住居専用地域
	第一種中高層住居専用地域
	第一種住居地域
	近隣商業地域
	商業地域
	準工業地域
	工業地域
	工業専用地域
	市街化区域
	都市計画道路
	都市計画公園
	臨港地区
	都市計画区域
	地区計画

- 注意
- この図面の都市計画は令和4年4月7日現在のものです。
 - 計画は変更することがありますのでご利用には注意願います。
 - 許可なくして複製することを禁じます。
 - この図面は概略図ですので詳細については(県及び村の担当課)にお問い合わせください。