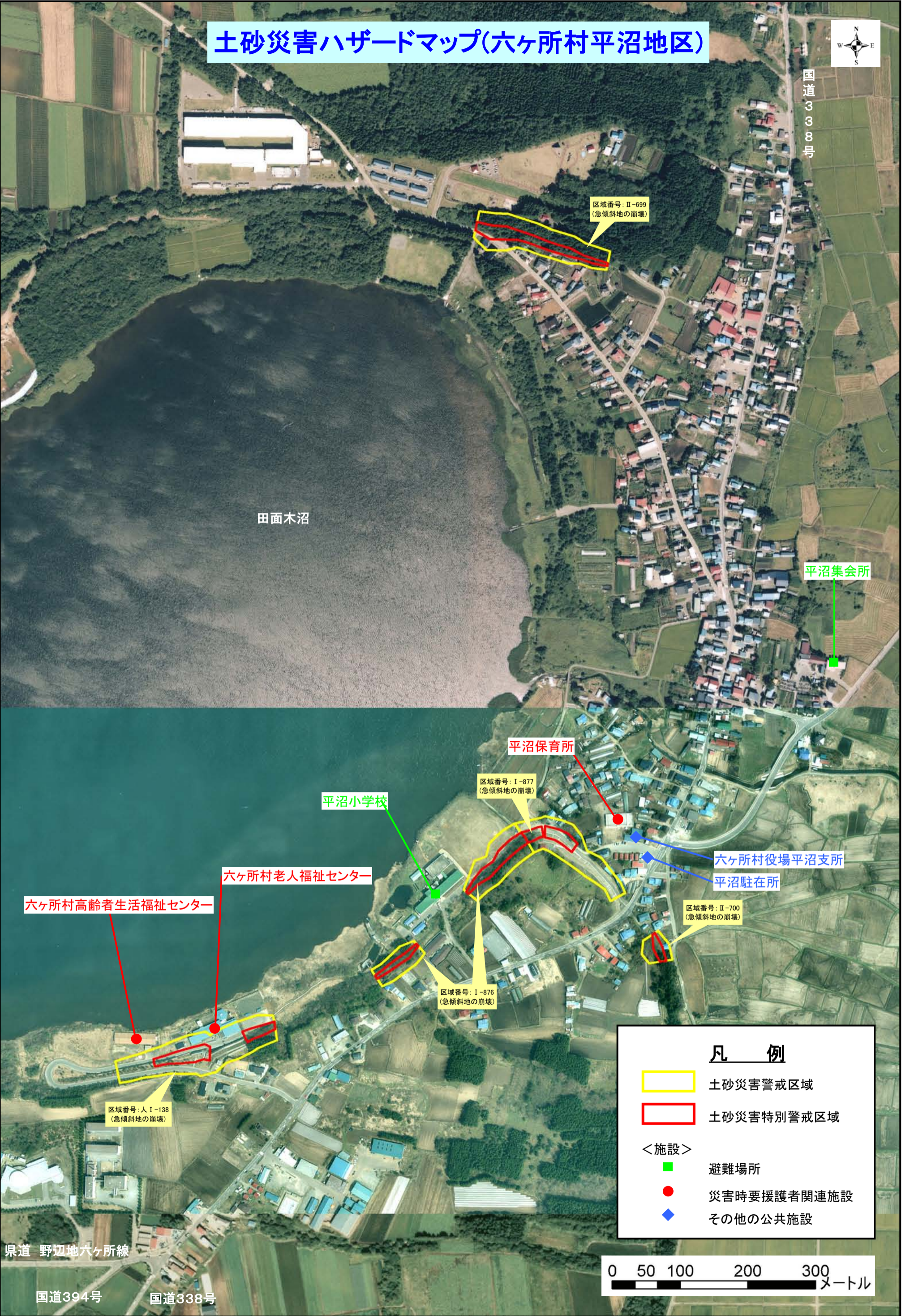


土砂災害ハザードマップ(六ヶ所村平沼地区)



国道338号



区域番号: II-699
(急傾斜地の崩壊)

田面木沼

平沼集会所

平沼保育所

区域番号: I-877
(急傾斜地の崩壊)

平沼小学校

六ヶ所村役場平沼支所

平沼駐在所

区域番号: II-700
(急傾斜地の崩壊)

六ヶ所村老人福祉センター

六ヶ所村高齢者生活福祉センター

区域番号: I-876
(急傾斜地の崩壊)

区域番号: 人 I-138
(急傾斜地の崩壊)

凡 例

- 土砂災害警戒区域
- 土砂災害特別警戒区域

<施設>

- 避難場所
- 災害時要援護者関連施設
- ◆ その他の公共施設

県道 野辺地六ヶ所線

国道394号

国道338号

