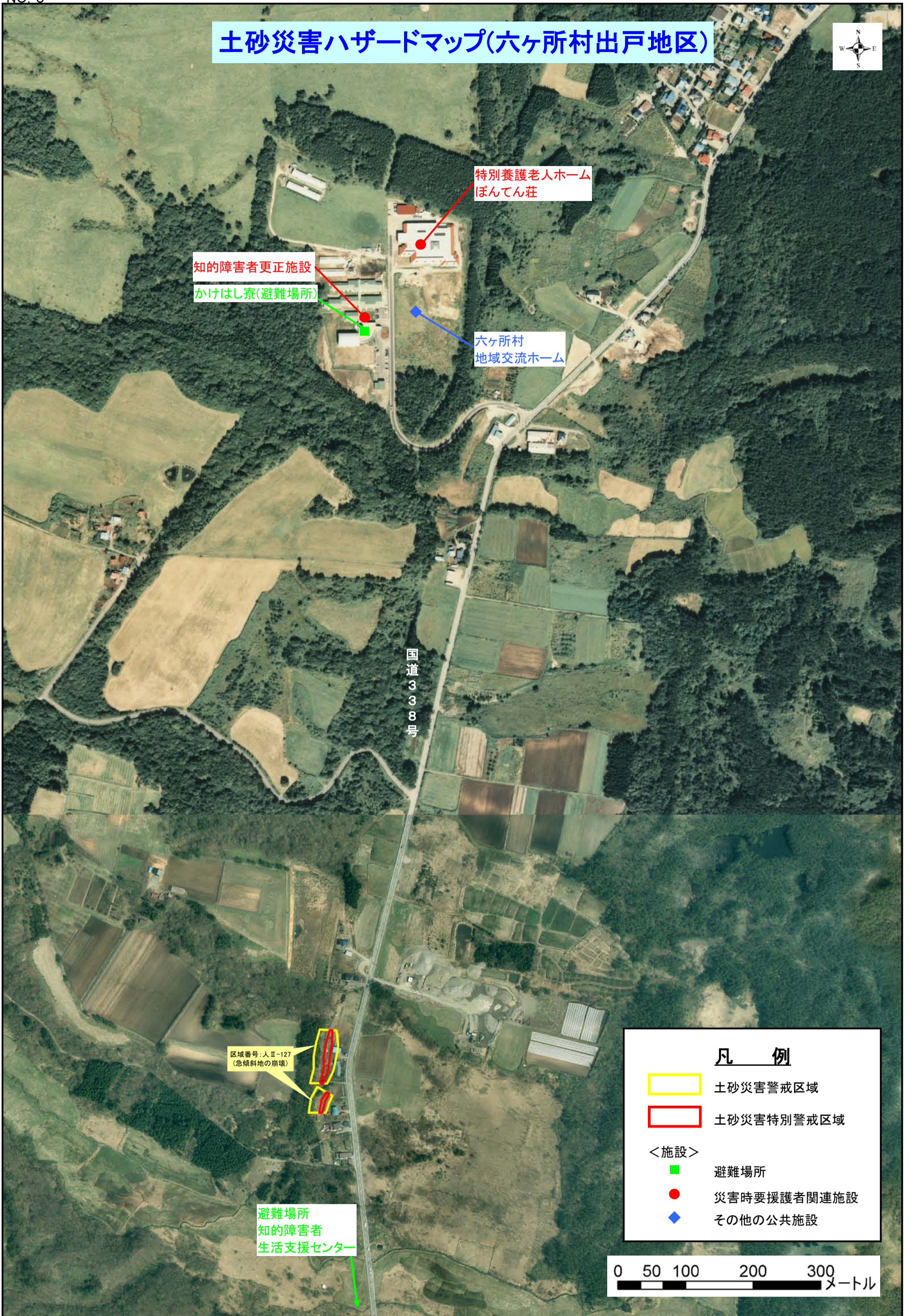


# 土砂災害ハザードマップ(六ヶ所村出戸地区)



知的障害者更正施設  
かけはし寮(避難場所)

特別養護老人ホーム  
ぼんてん荘

六ヶ所村  
地域交流ホーム

国道338号

区域番号: 人II-127  
(急傾斜地の崩壊)

避難場所  
知的障害者  
生活支援センター

## 凡 例

- 土砂災害警戒区域
- 土砂災害特別警戒区域

### <施設>

- 避難場所
- 災害時要援護者関連施設
- ◆ その他の公共施設

