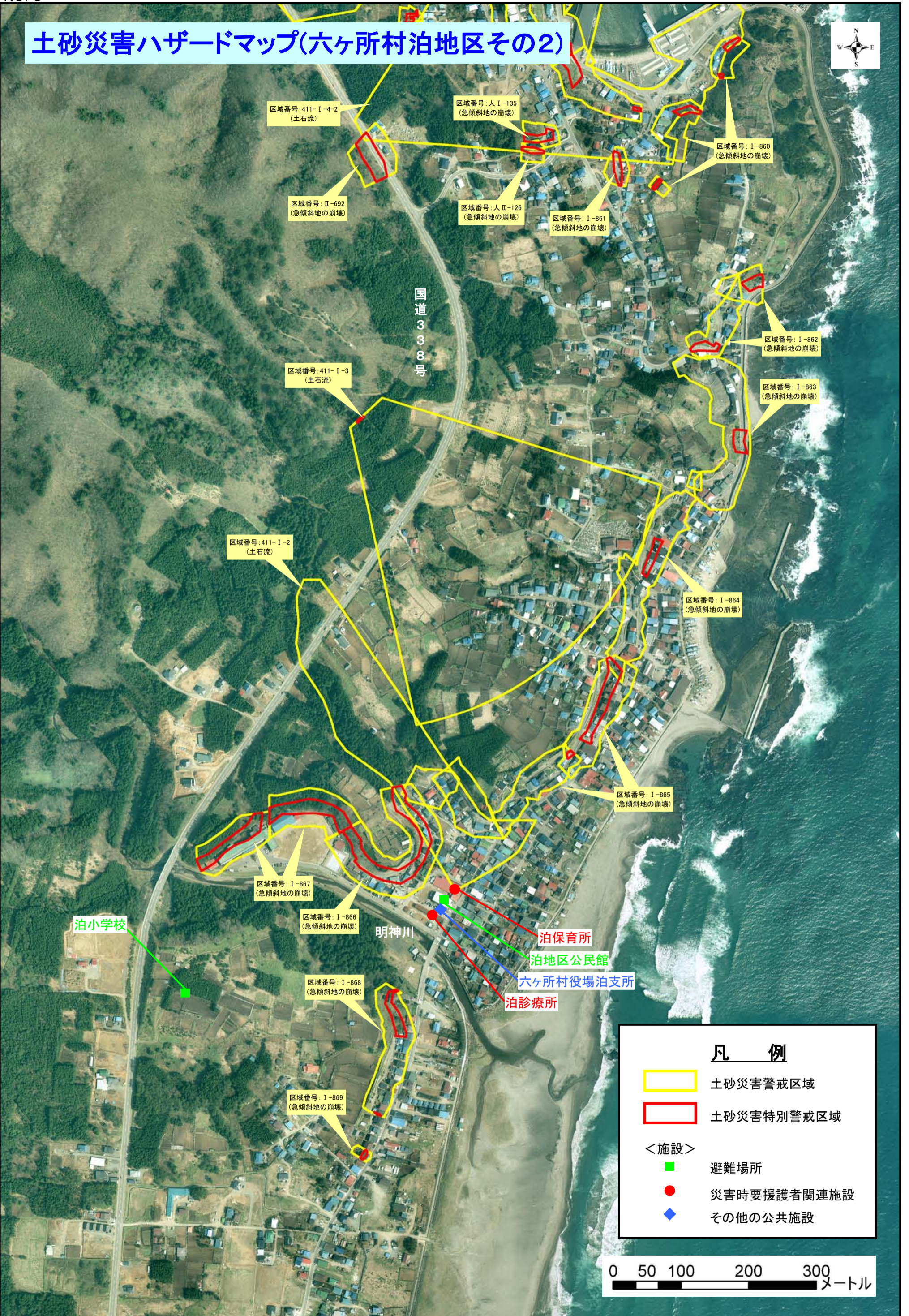


土砂災害ハザードマップ(六ヶ所村泊地区その2)



区域番号: 411-I-4-2
(土石流)

区域番号: 人 I-135
(急傾斜地の崩壊)

区域番号: I-860
(急傾斜地の崩壊)

区域番号: II-692
(急傾斜地の崩壊)

区域番号: 人 II-126
(急傾斜地の崩壊)

区域番号: I-861
(急傾斜地の崩壊)

国道338号

区域番号: 411-I-3
(土石流)

区域番号: I-862
(急傾斜地の崩壊)

区域番号: I-863
(急傾斜地の崩壊)

区域番号: 411-I-2
(土石流)

区域番号: I-864
(急傾斜地の崩壊)

区域番号: I-865
(急傾斜地の崩壊)

区域番号: I-867
(急傾斜地の崩壊)

区域番号: I-866
(急傾斜地の崩壊)

泊小学校

明神川

泊保育所

泊地区公民館

六ヶ所村役場泊支所

泊診療所

区域番号: I-868
(急傾斜地の崩壊)

区域番号: I-869
(急傾斜地の崩壊)

凡例

- 土砂災害警戒区域
- 土砂災害特別警戒区域
- <施設>
- 避難場所
- 災害時要援護者関連施設
- ◆ その他の公共施設

