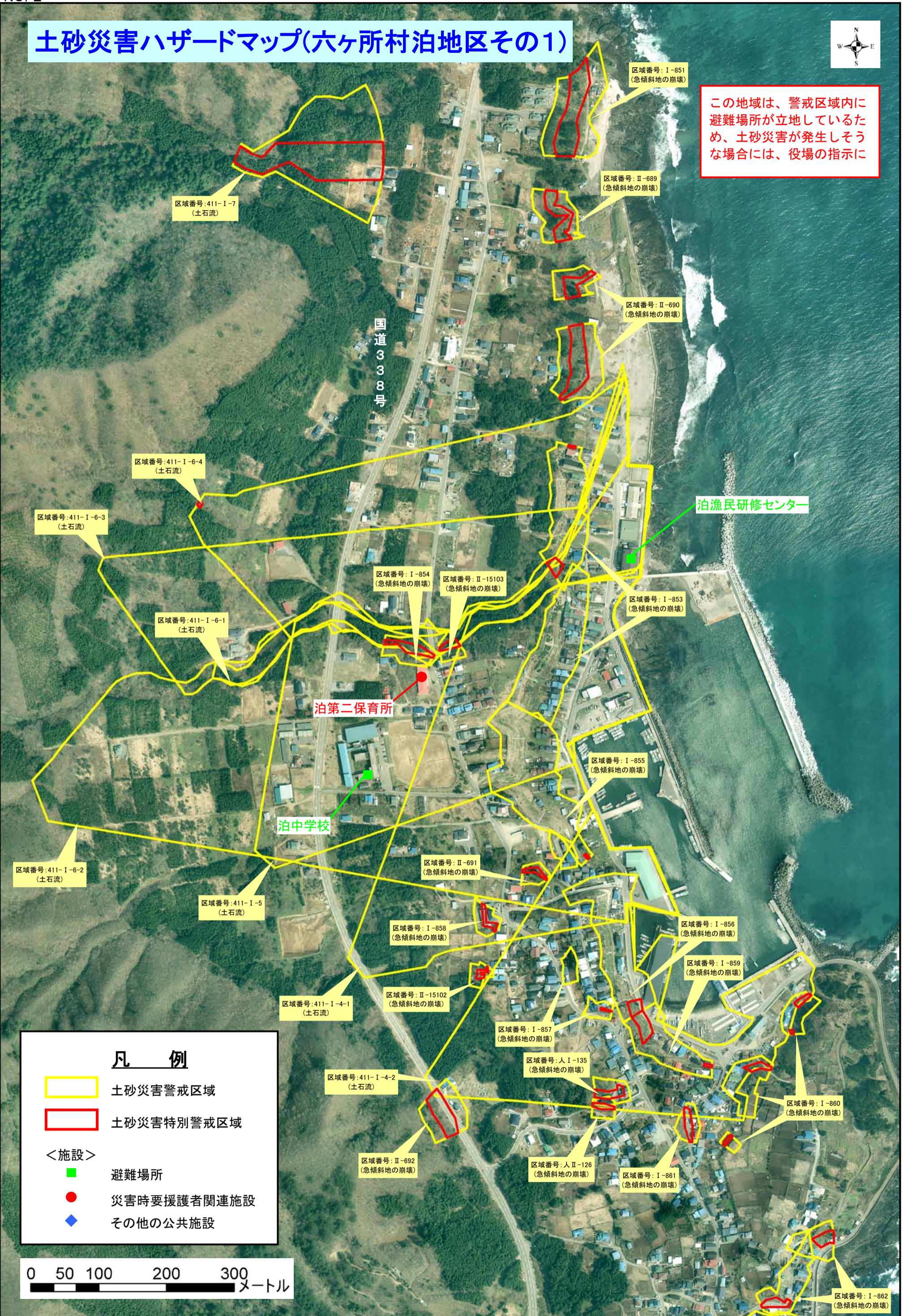


土砂災害ハザードマップ(六ヶ所村泊地区その1)



この地域は、警戒区域内に避難場所が立地しているため、土砂災害が発生しそうな場合には、役場の指示に



凡例

- 土砂災害警戒区域
- 土砂災害特別警戒区域

<施設>

- 避難場所
- 災害時要援護者関連施設
- ◆ その他の公共施設

