

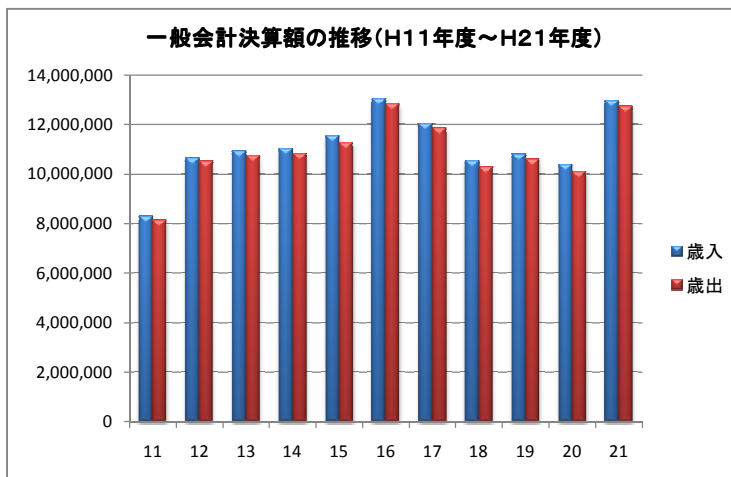
決算書でみる村の財政

一般会計決算額の推移

(単位：千円)

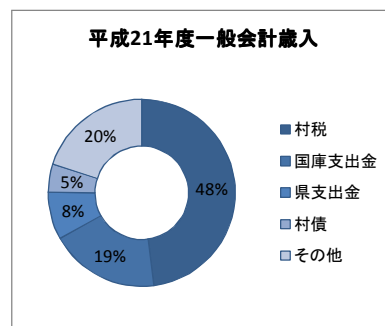
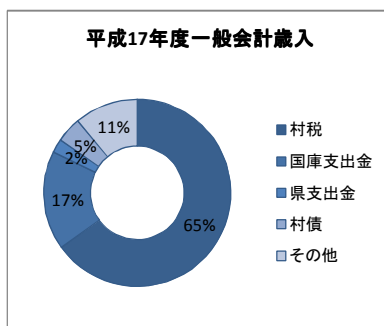
年度	歳入	歳出
平成 11	8,284,819	8,139,714
12	10,645,445	10,508,730
13	10,925,320	10,736,335
14	11,016,539	10,810,215
15	11,537,595	11,273,337
16	13,035,618	12,828,049
17	12,033,590	11,847,268
18	10,548,875	10,276,192
19	10,788,276	10,597,158
20	10,376,504	10,088,151
21	12,980,589	12,733,669

資料：決算書



【一般会計款別歳入決算額構成比 = 5年前との比較 = 】

款	平成17年度	平成21年度
	構成比	構成比
全体	100.0	100.0
村税	65.1	47.9
国庫支出金	17.1	19.0
県支出金	2.4	8.2
村債	4.4	4.9
その他	11.0	20.0



【一般会計款別歳出決算額構成比 = 5年前との比較 = 】

款	平成17年度	平成21年度
	構成比	構成比
全体	100.0	100.0
総務費	13.5	21.7
民生費	8.6	12.2
農林水産業費	9.7	15.0
土木費	15.8	8.1
教育費	8.9	16.4
公債費	3.2	3.6
その他	40.3	23.0

