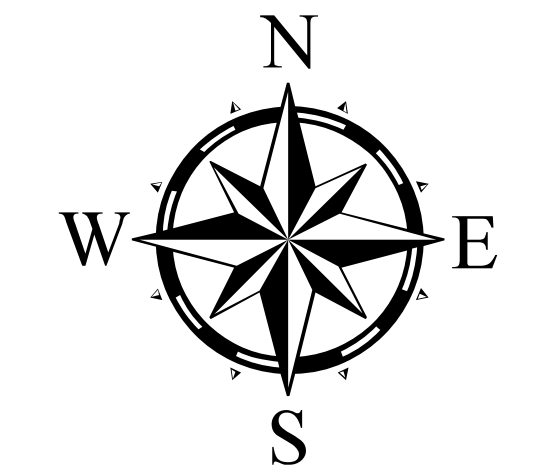
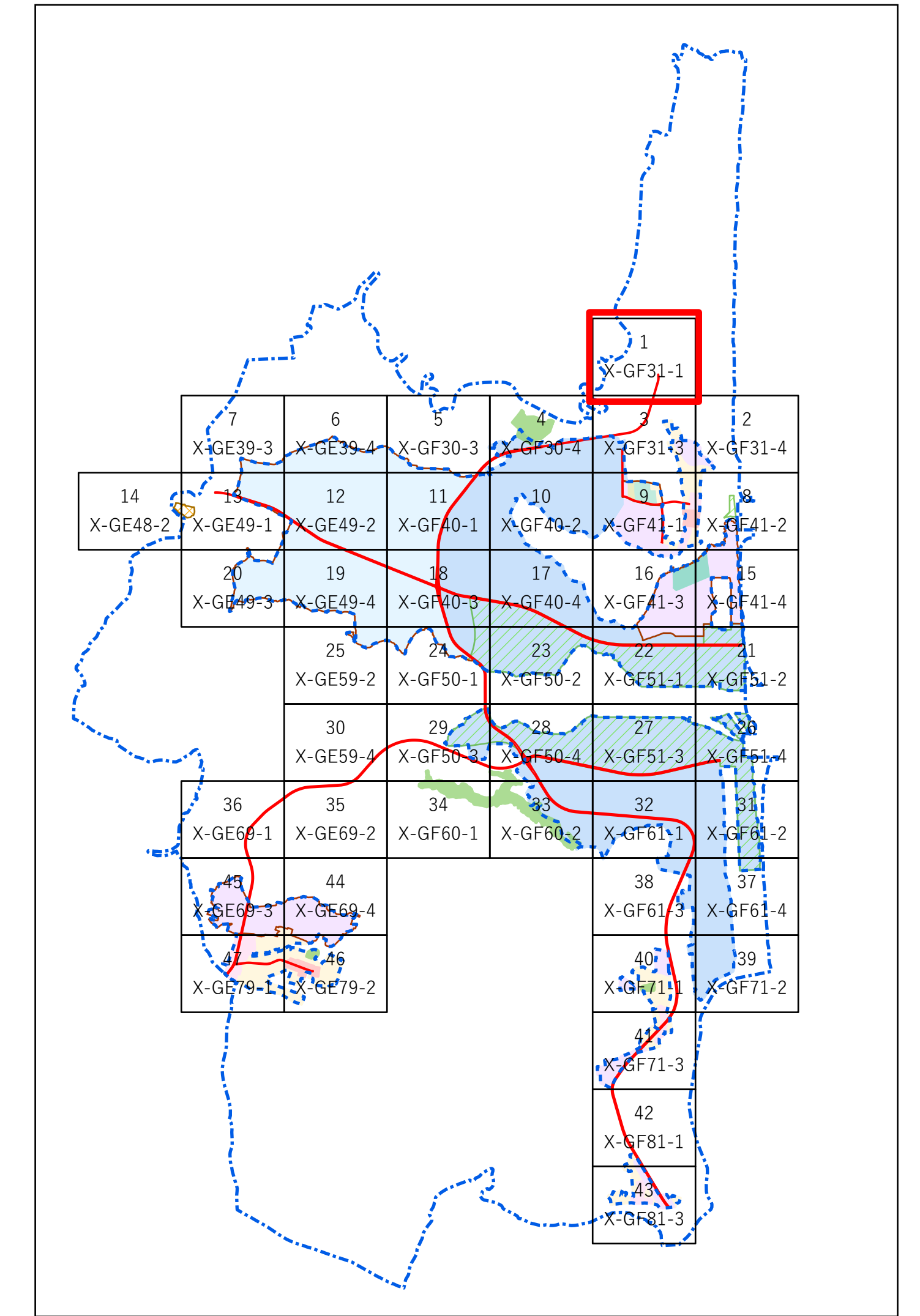
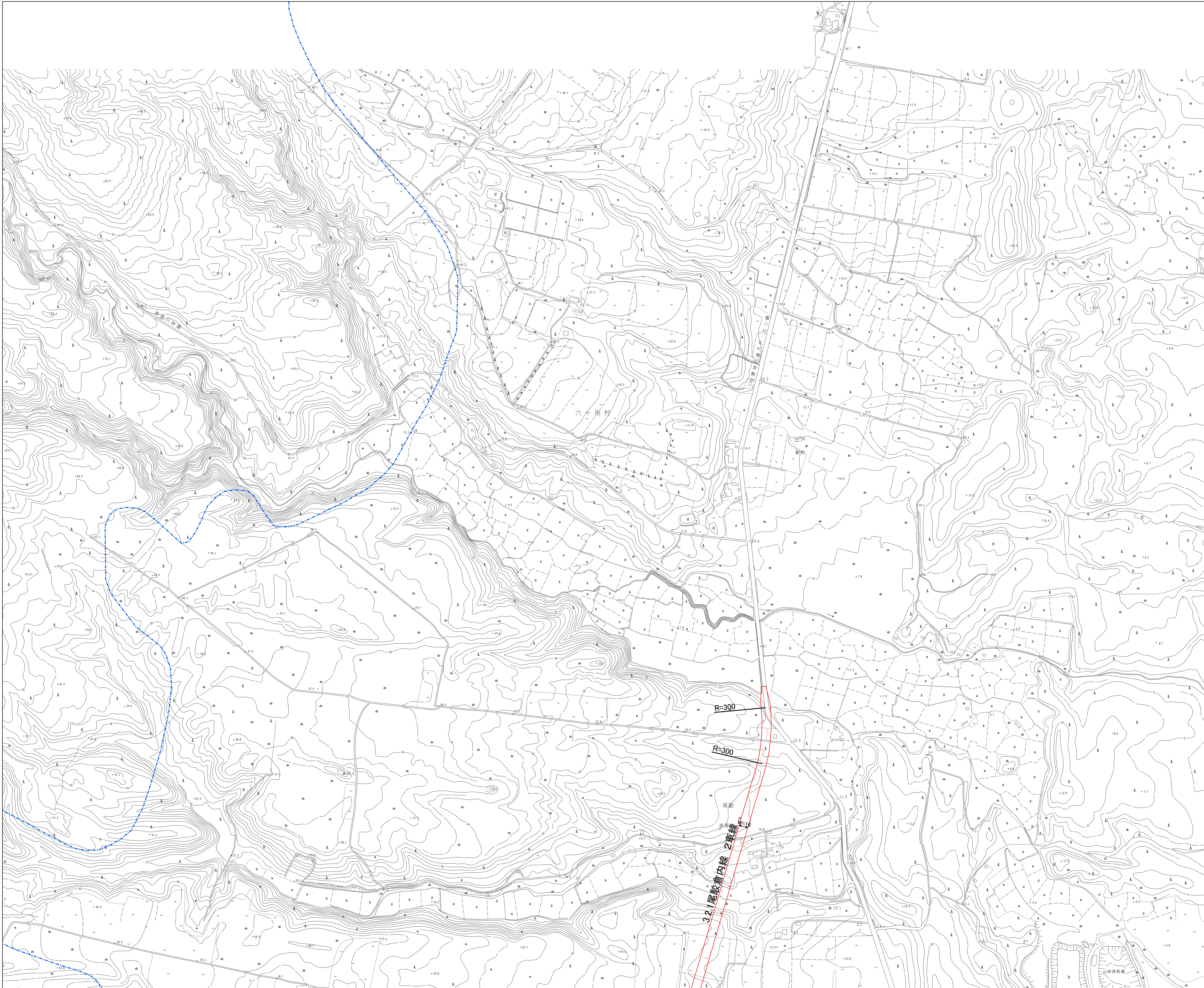


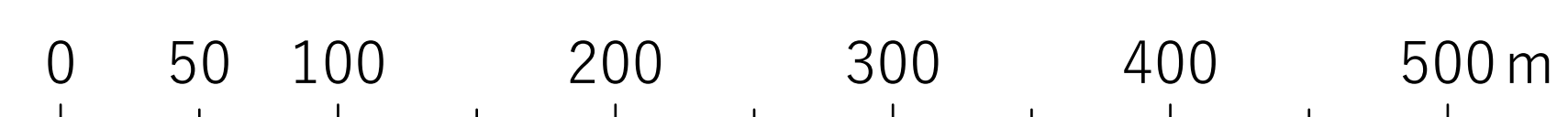
# X-GF31-1



## 凡例

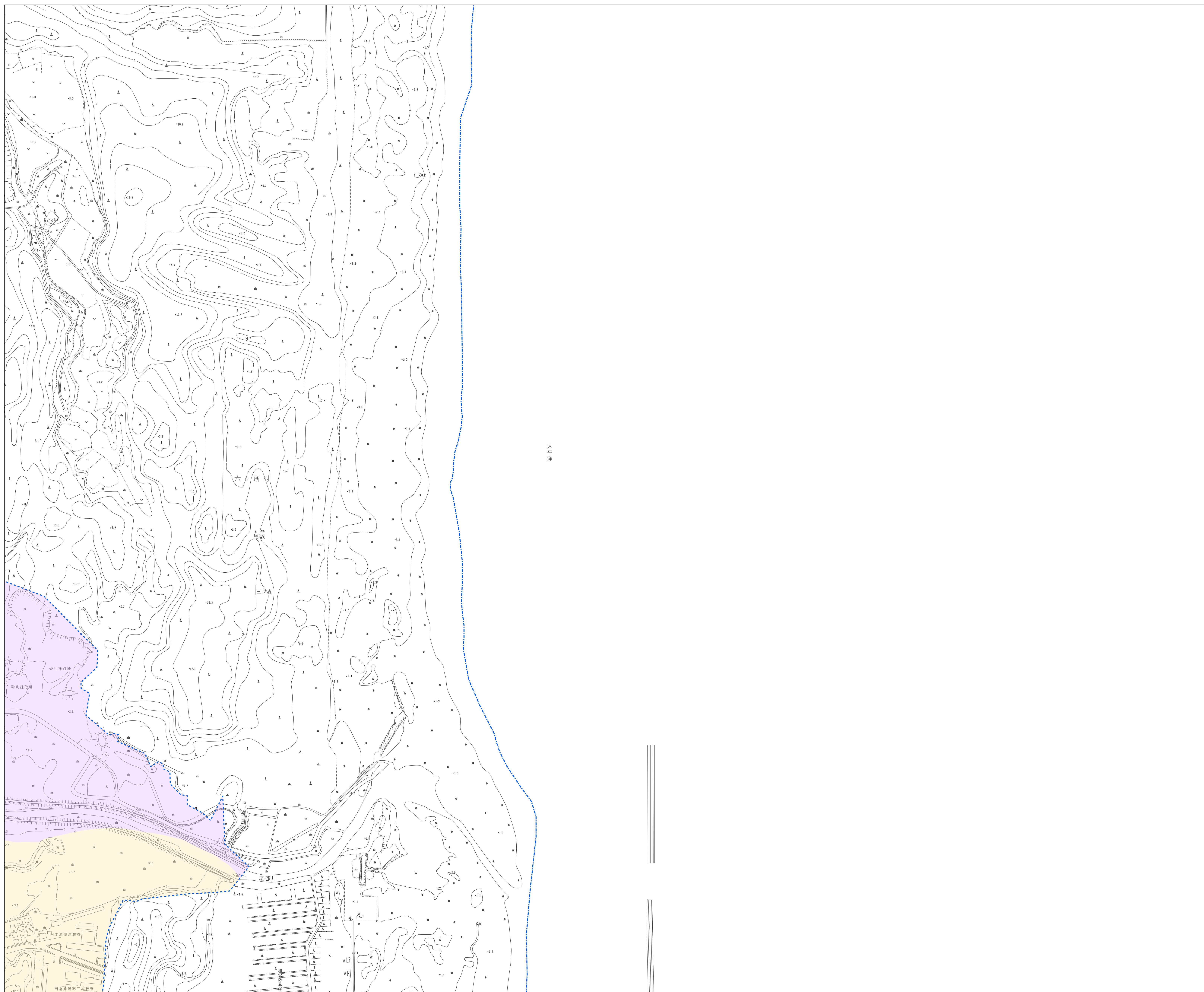
- 第一種低層住居専用地域
- 第二種低層住居専用地域
- 第一種中高層住居専用地域
- 第一種住居地域
- 近隣商業地域
- 商業地域
- 準工業地域
- 工業地域
- 工業専用地域
- - - 市街化区域
- 都市計画道路
- 都市計画公園
- 臨港地区
- 地区計画
- 都市計画区域
- ごみ処理施設

1:2,500

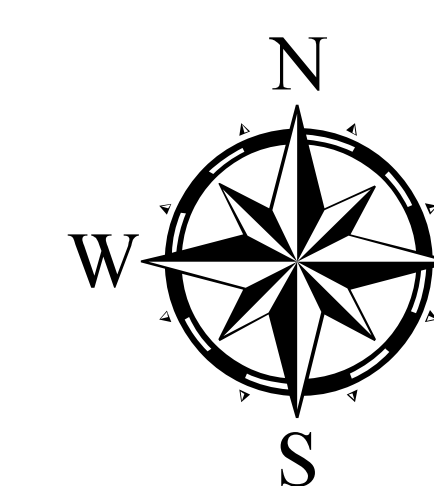
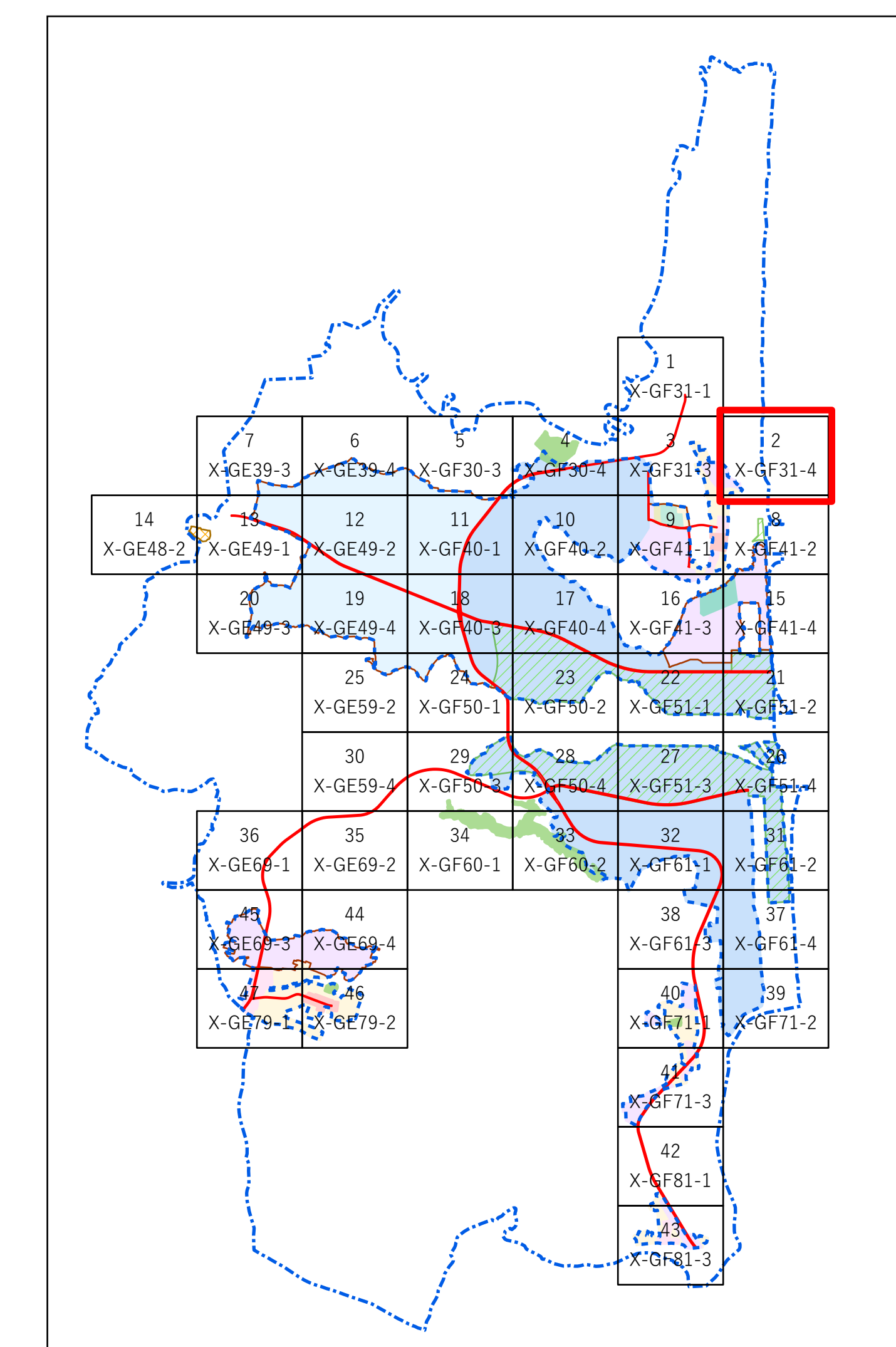




# X-GF31-4



1:2,500

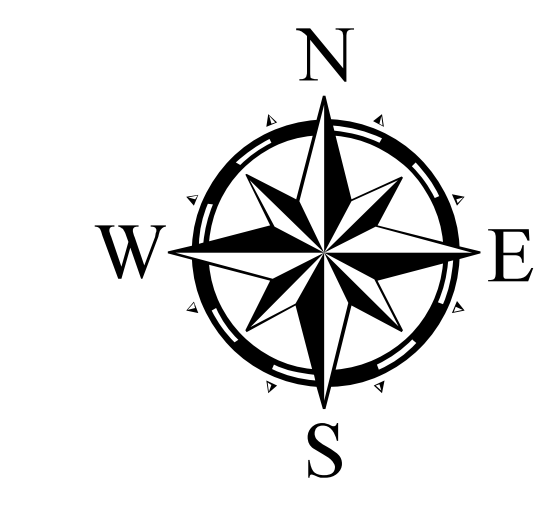
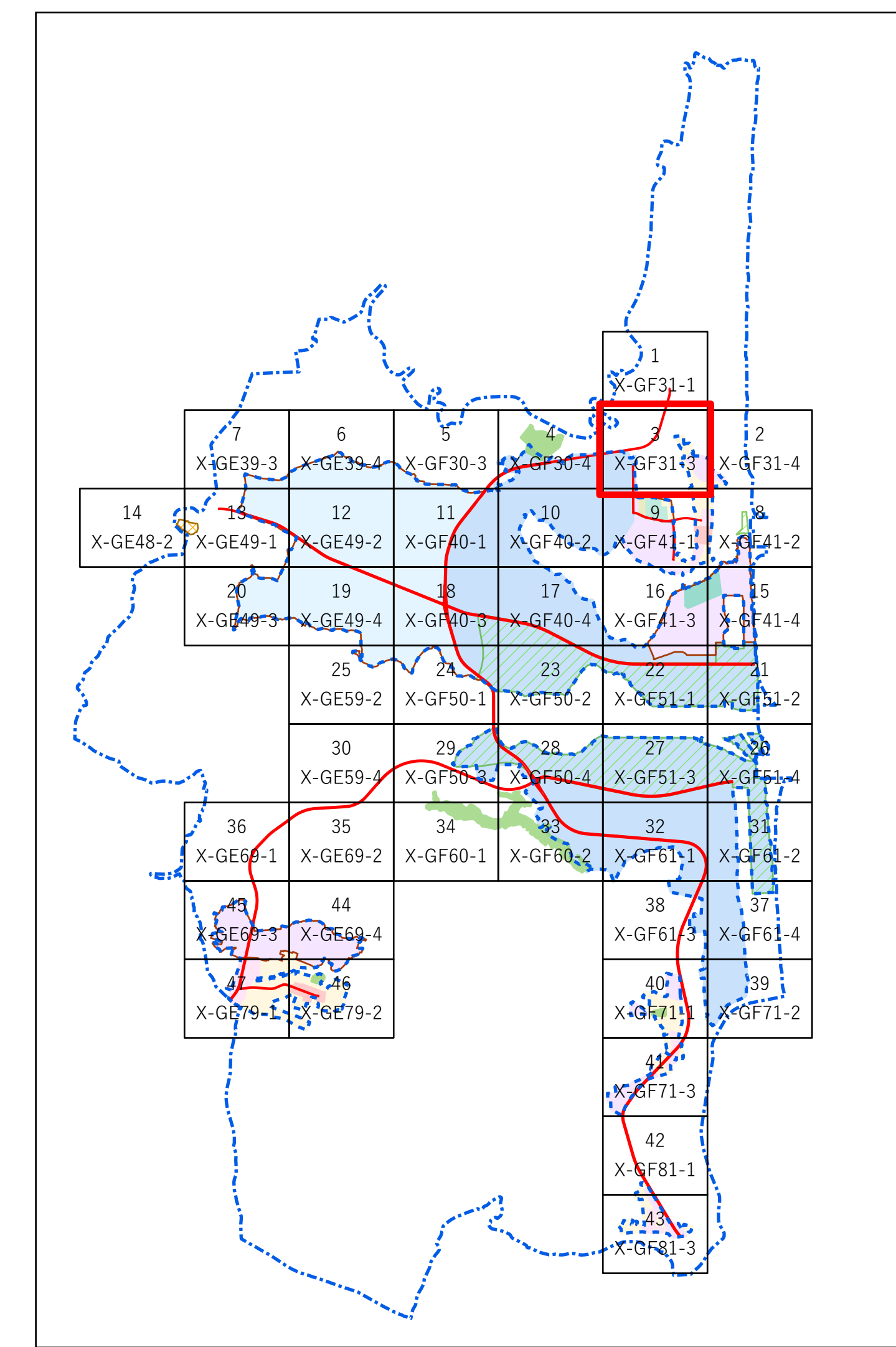
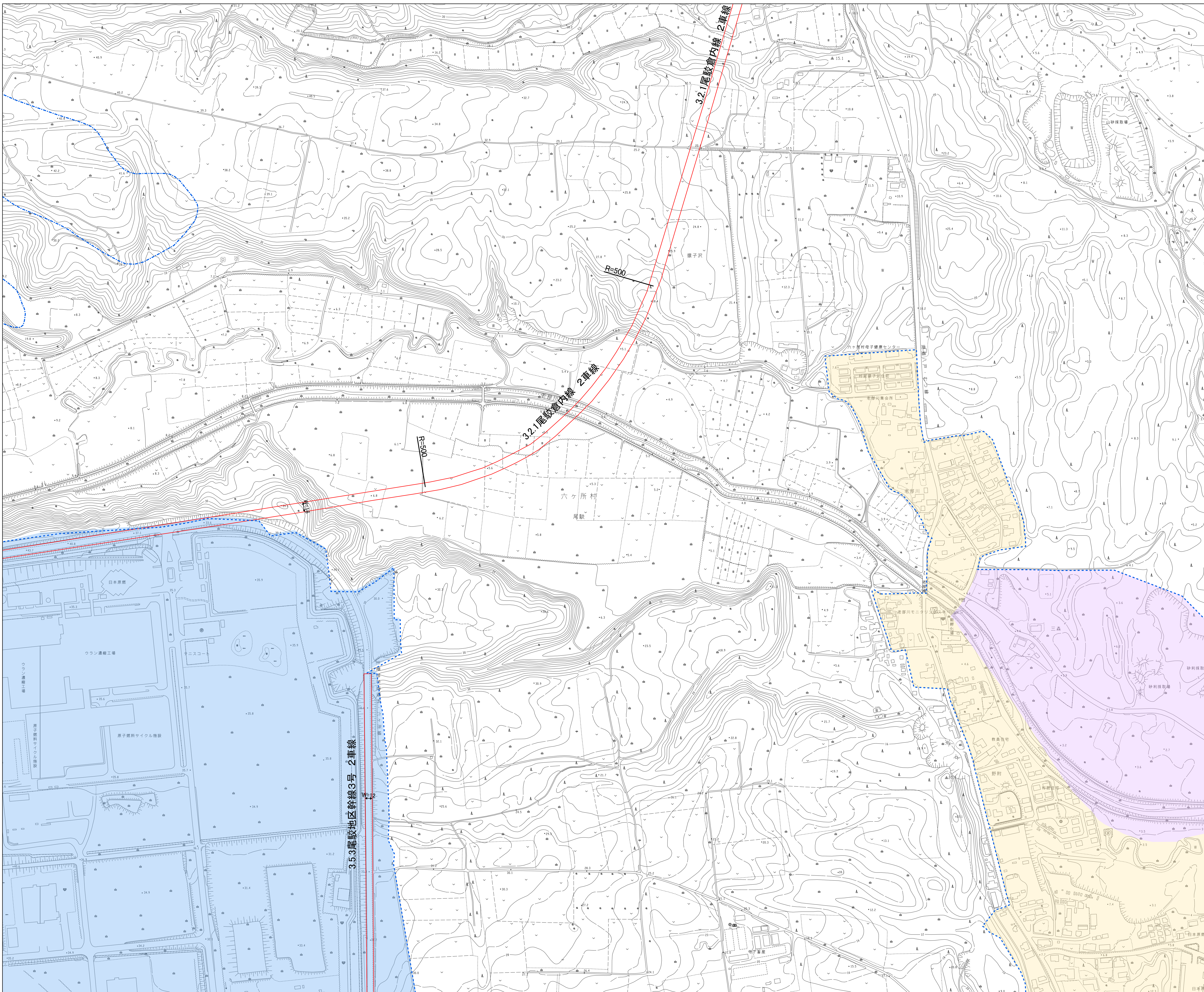


## 凡例

- 第一種低層住居専用地域
- 第二種低層住居専用地域
- 第一種中高層住居専用地域
- 第一種住居地域
- 近隣商業地域
- 商業地域
- 準工業地域
- 工業地域
- 工業専用地域
- ⋯ 市街化区域
- 都市計画道路
- 都市計画公園
- 臨港地区
- 地区計画
- 都市計画区域
- ごみ処理施設

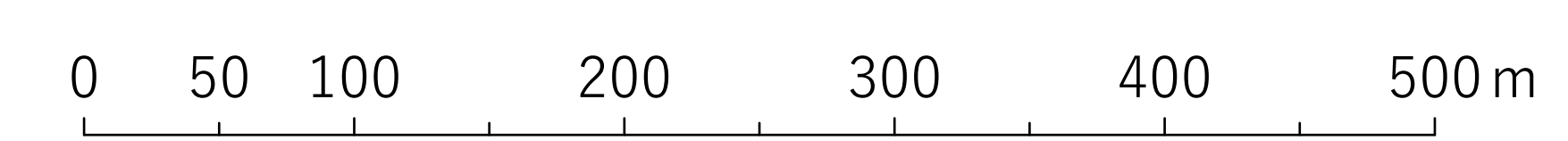


# X-GF31-3



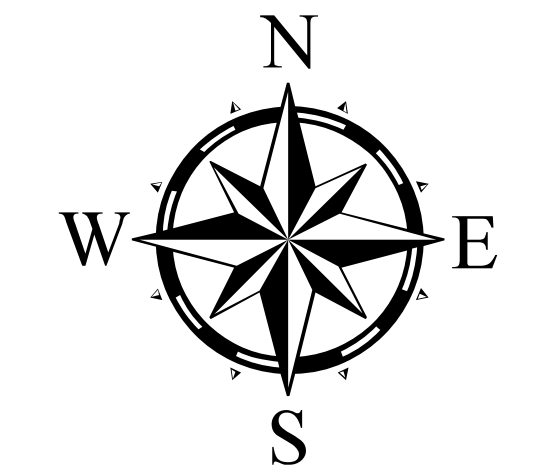
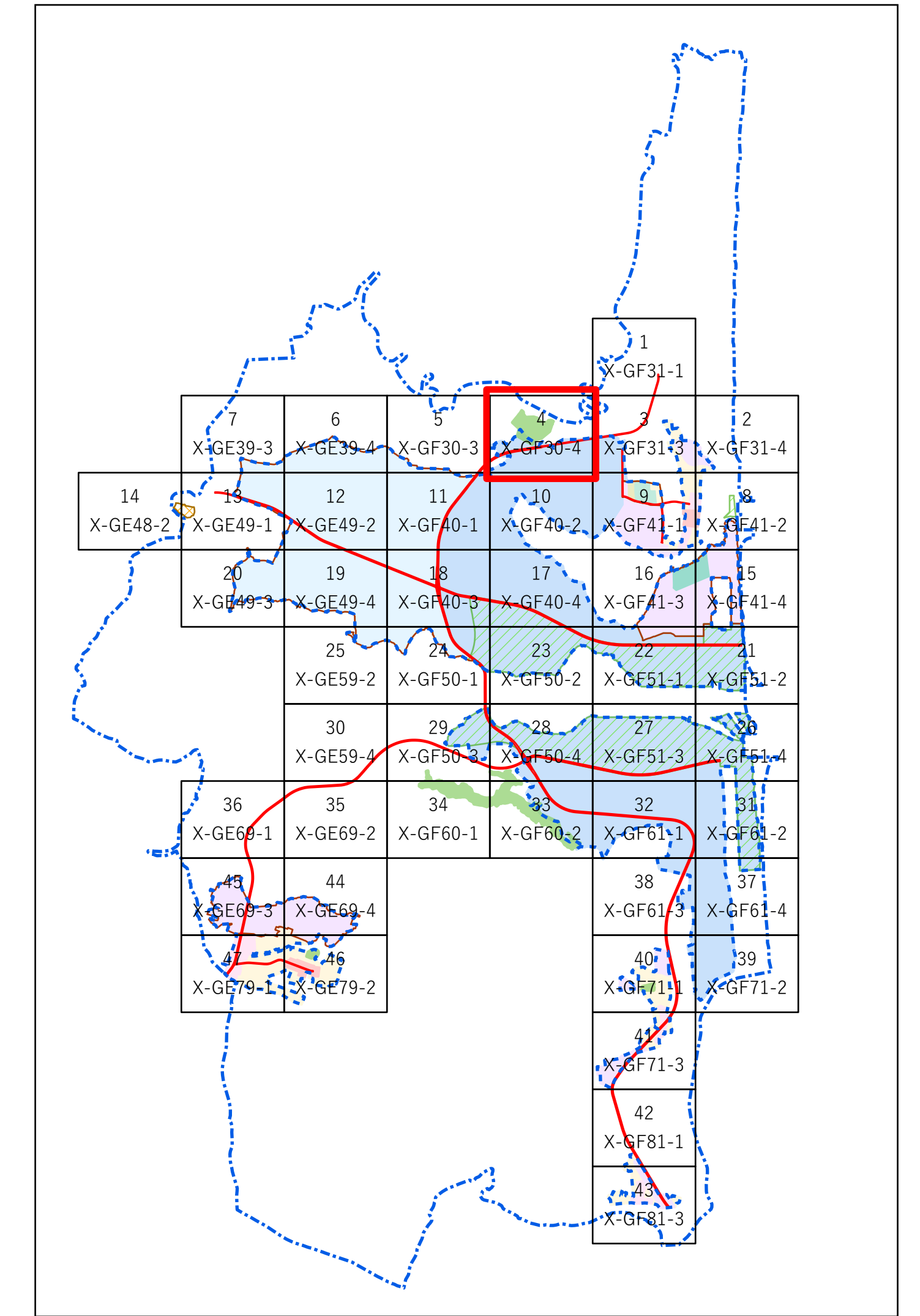
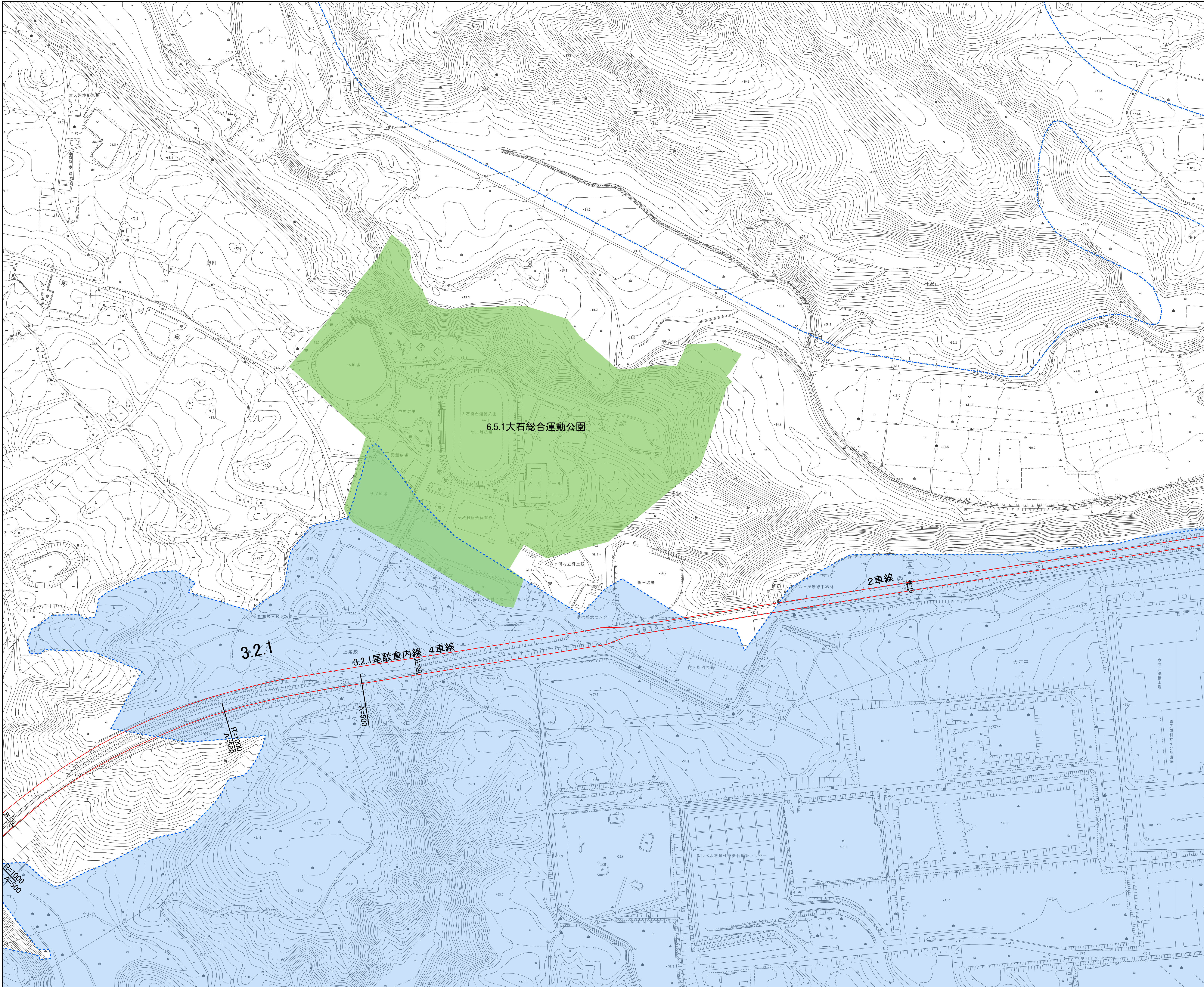
- 凡例
- 第一種低層住居専用地域
  - 第二種低層住居専用地域
  - 第一種中高層住居専用地域
  - 第一種住居地域
  - 近隣商業地域
  - 商業地域
  - 準工業地域
  - 工業地域
  - 工業専用地域
  - 市街化区域
  - 都市計画道路
  - 都市計画公園
  - 臨港地区
  - 地区計画
  - 都市計画区域
  - ごみ処理施設

1:2,500





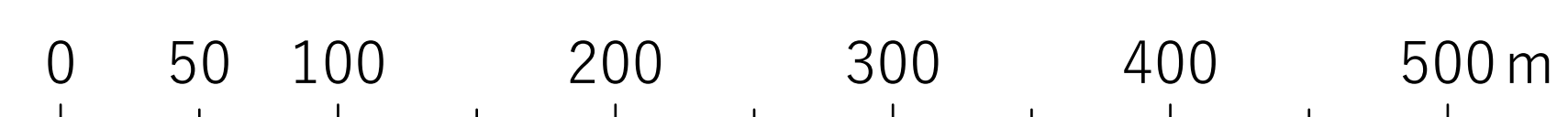
# X-GF30-4



## 凡例

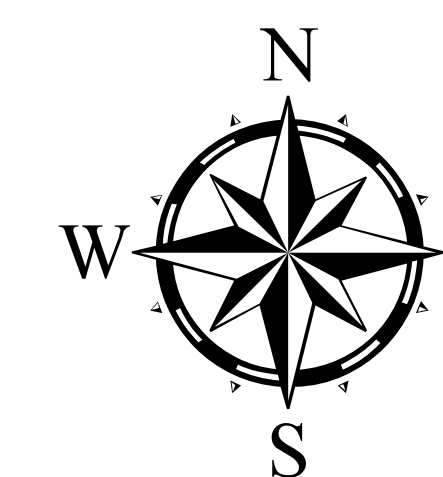
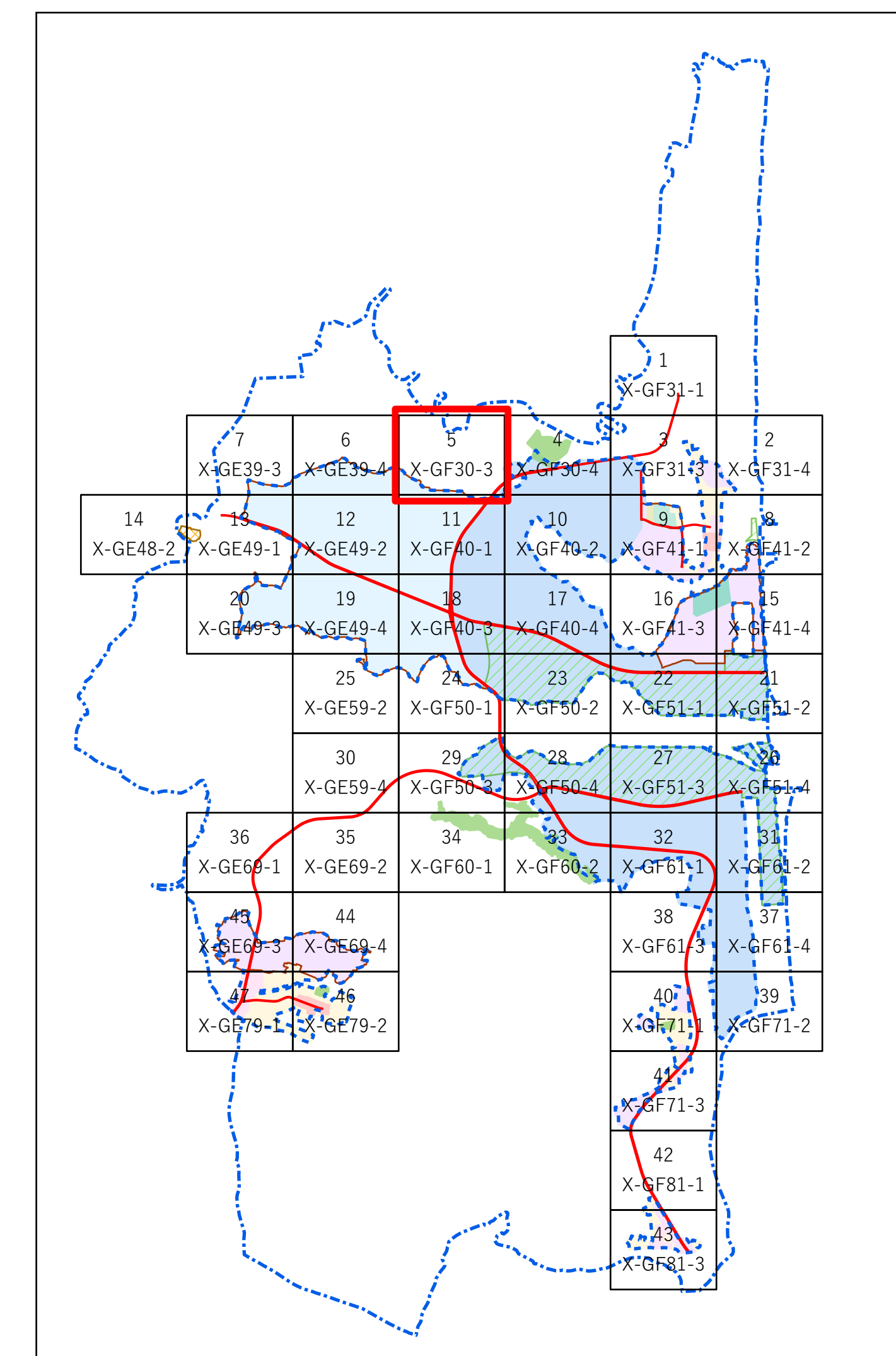
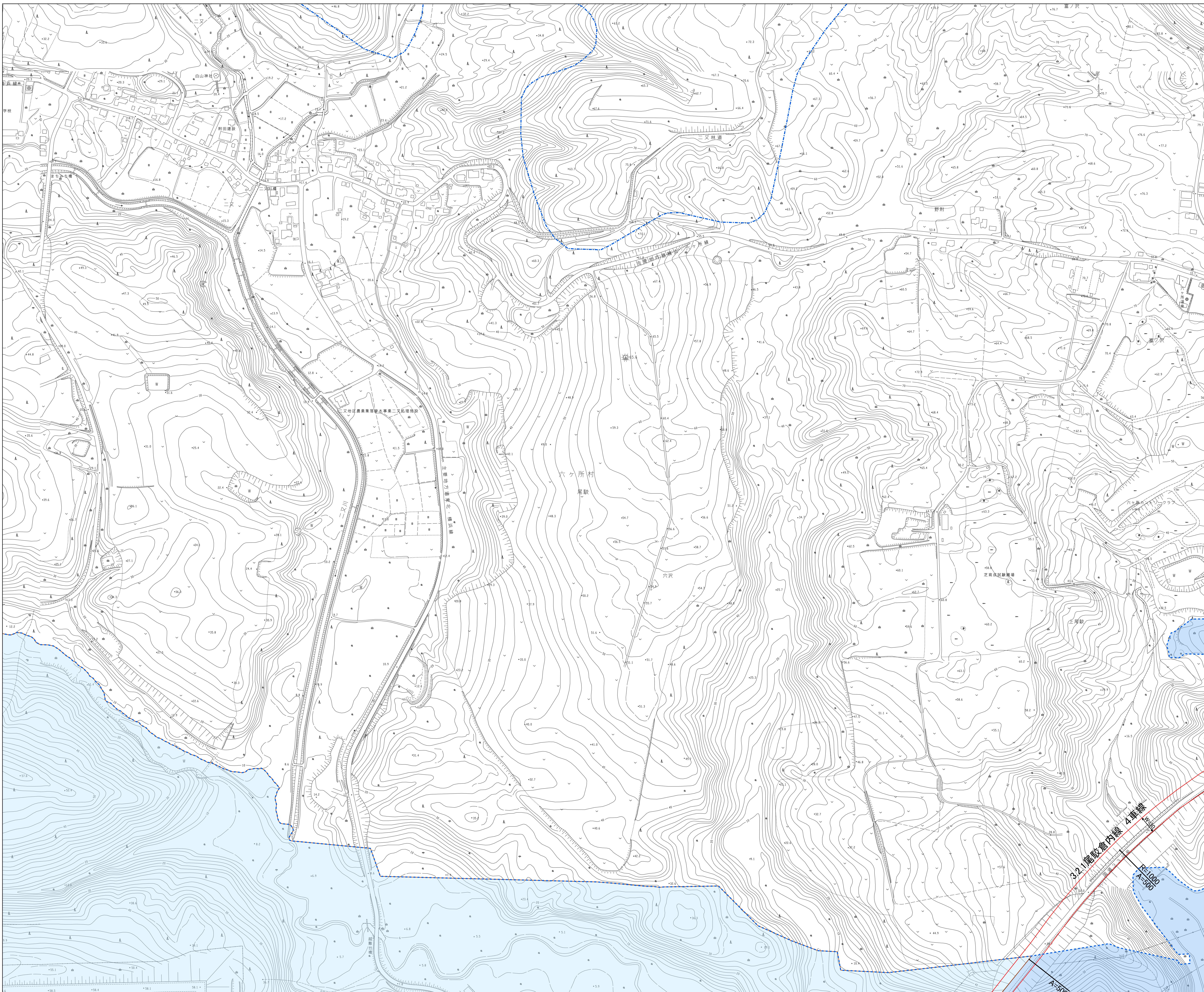
- 第一種低層住居専用地域
- 第二種低層住居専用地域
- 第一種中高層住居専用地域
- 第一種住居地域
- 近隣商業地域
- 商業地域
- 準工業地域
- 工業地域
- 工業専用地域
- 市街化区域
- 都市計画道路
- 都市計画公園
- 臨港地区
- 地区計画
- 都市計画区域
- ごみ処理施設

1:2,500





# X-GF30-3



## 凡例

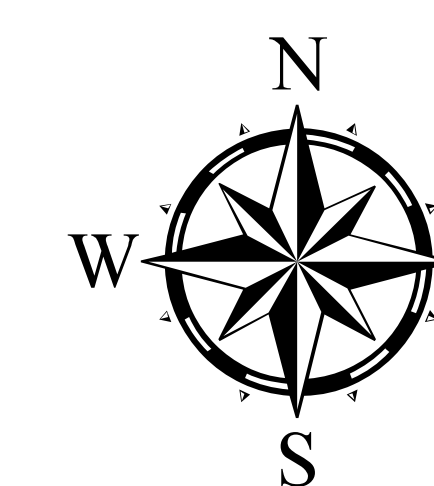
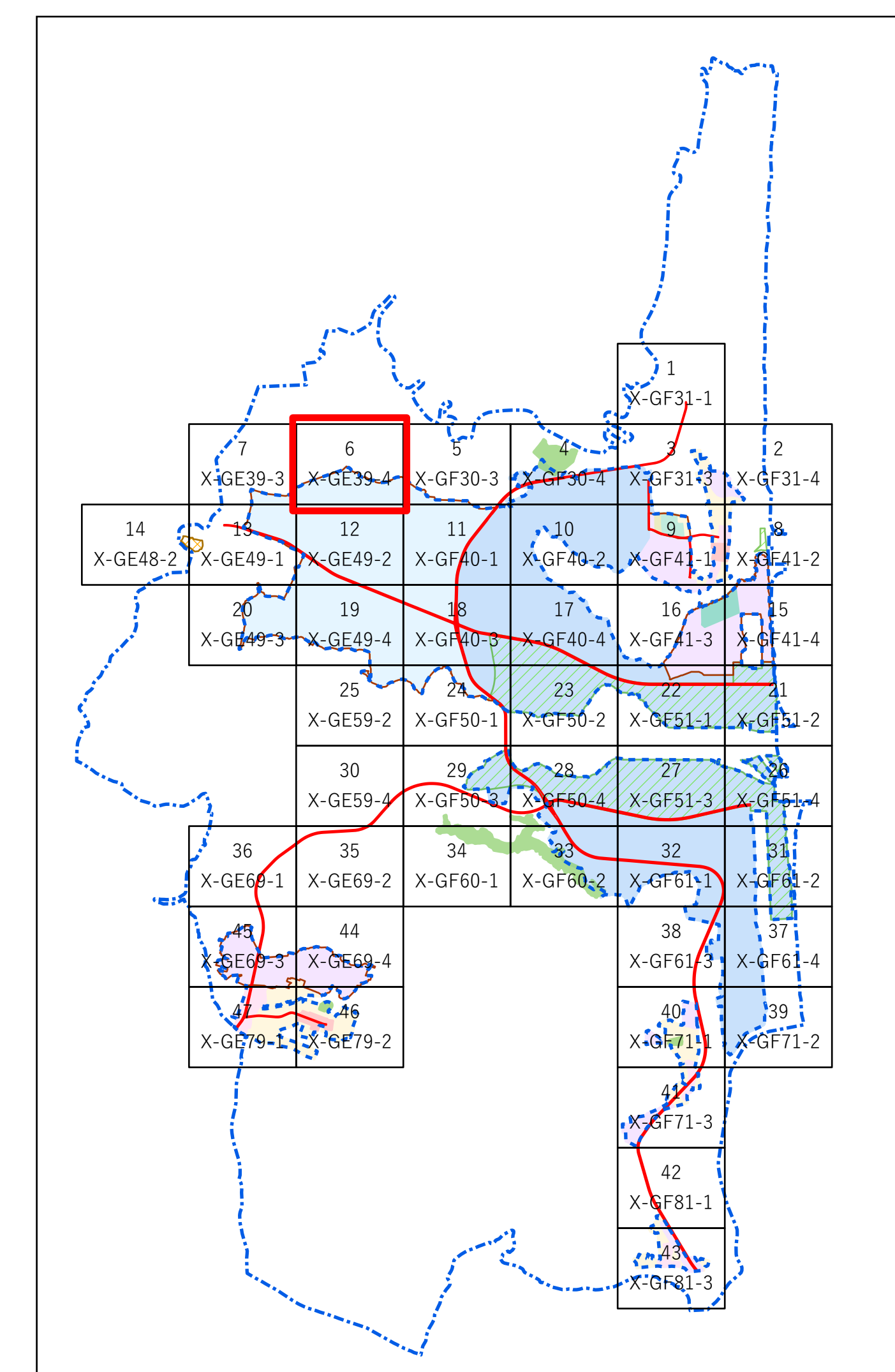
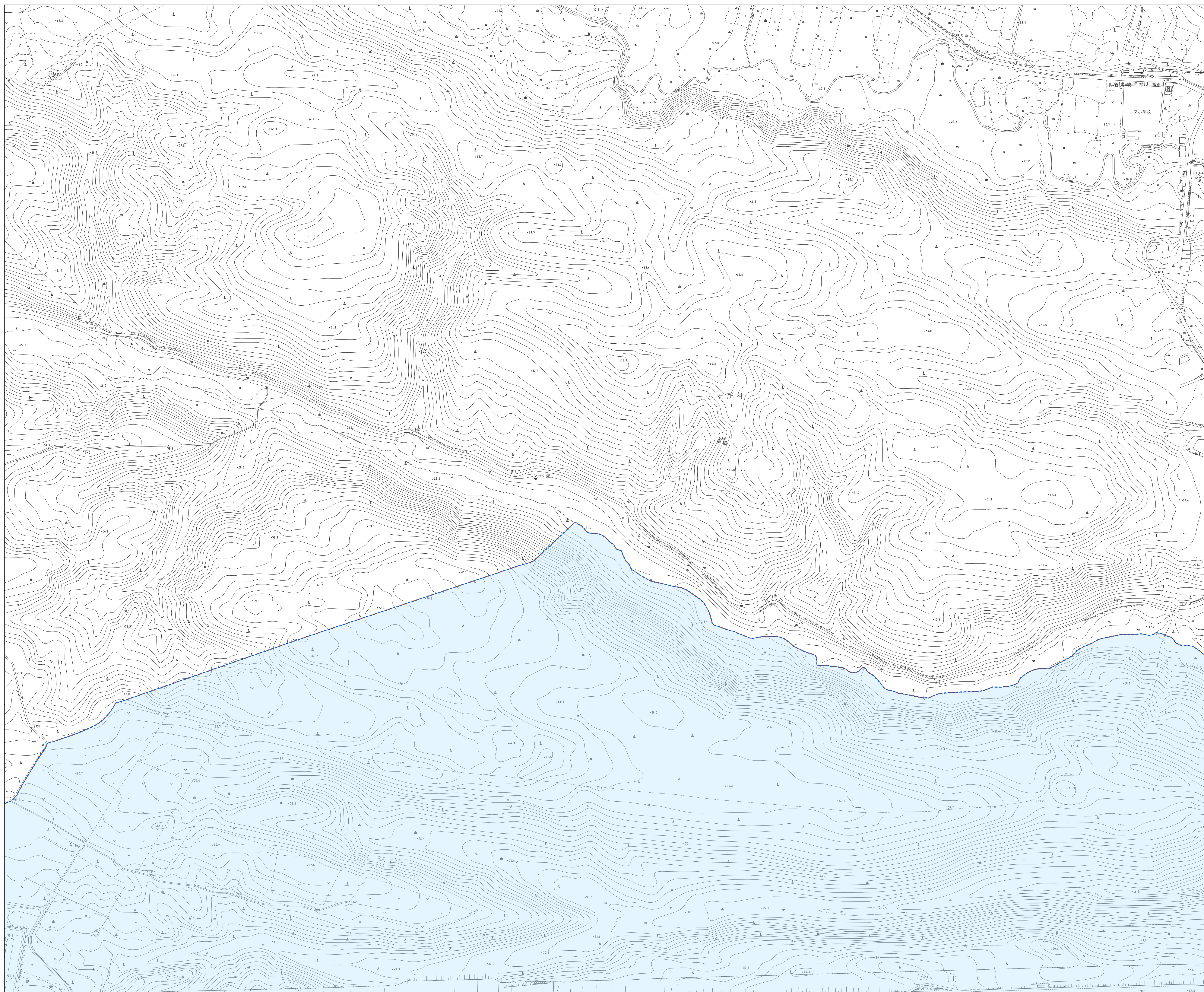
- 第一種低層住居専用地域
- 第二種低層住居専用地域
- 第一種中高層住居専用地域
- 第一種住居地域
- 近隣商業地域
- 商業地域
- 準工業地域
- 工業地域
- 工業専用地域
- 市街化区域
- 都市計画道路
- 都市計画公園
- 臨港地区
- 地区計画
- 都市計画区域
- ごみ処理施設

1:2,500





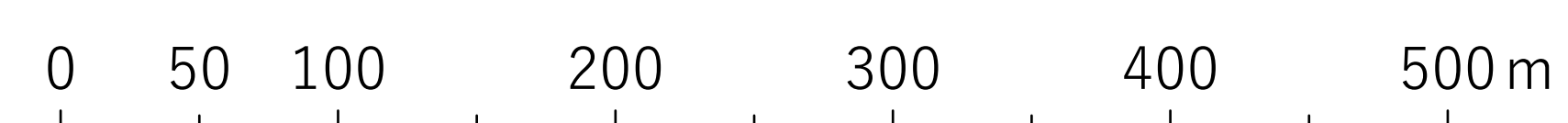
# X-GE39-4



### 凡例

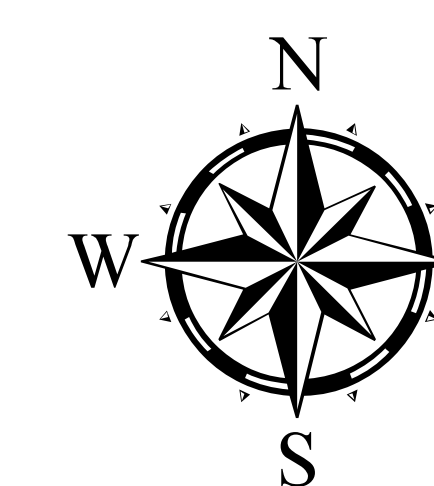
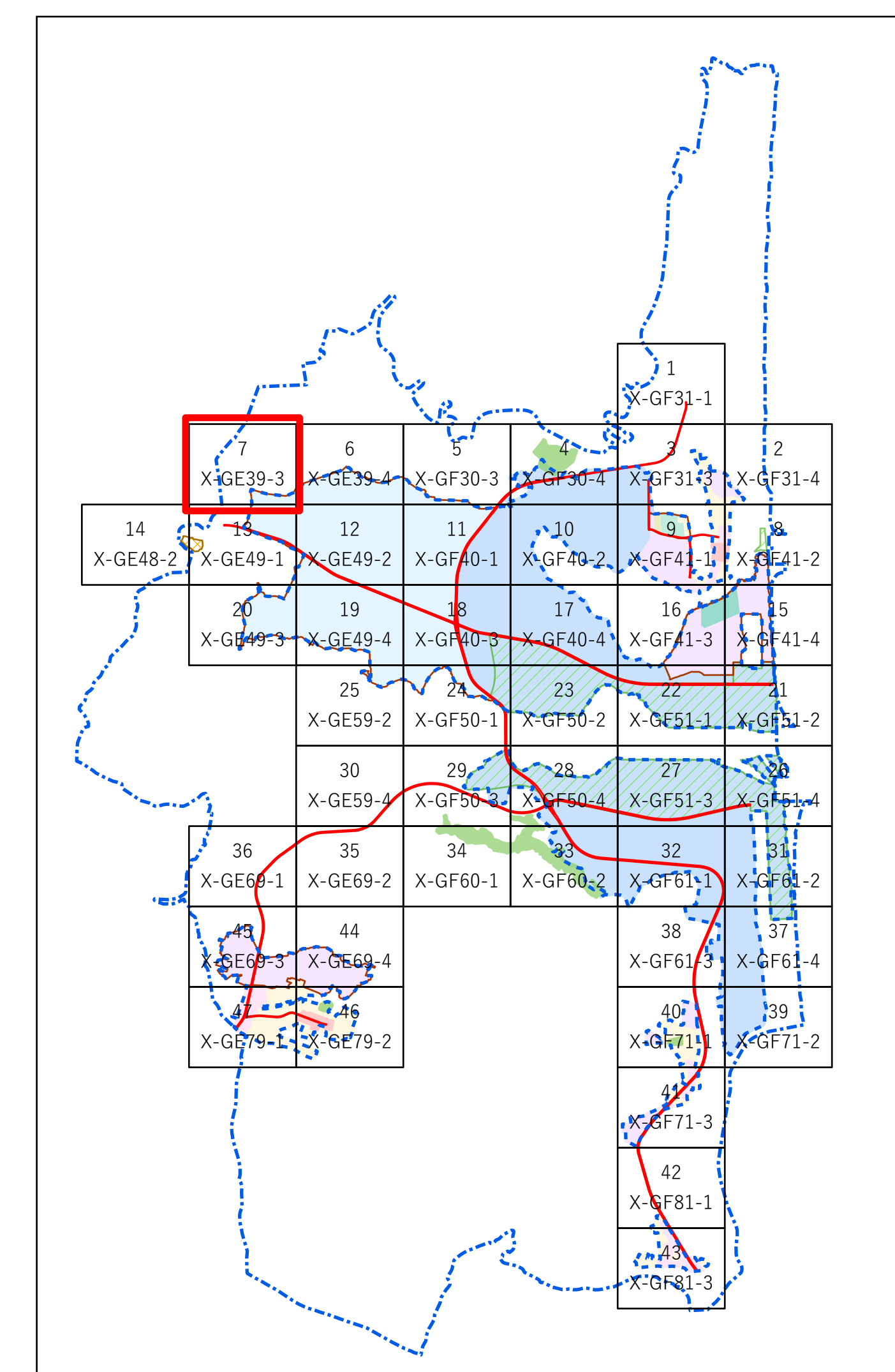
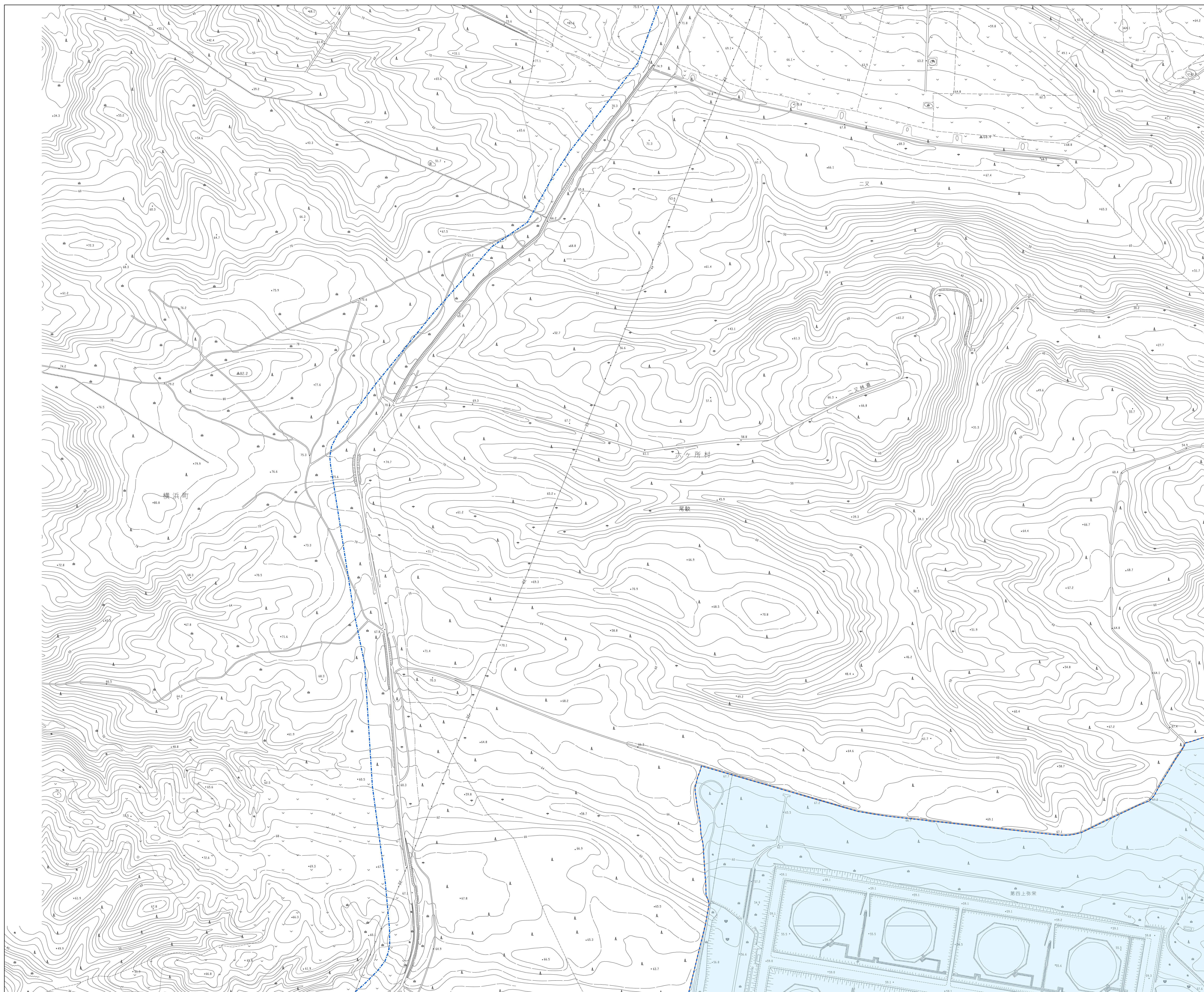
- 第一種低層住居専用地域
- 第二種低層住居専用地域
- 第一種中高層住居専用地域
- 第一種住居地域
- 近隣商業地域
- 商業地域
- 準工業地域
- 工業地域
- 工業専用地域
- 市街化区域
- 都市計画道路
- 都市計画公園
- 臨港地区
- 地区計画
- 都市計画区域
- ごみ処理施設

1:2,500





# X-GE39-3



## 凡例

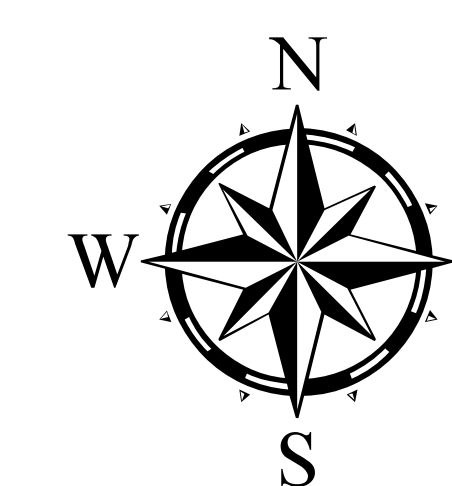
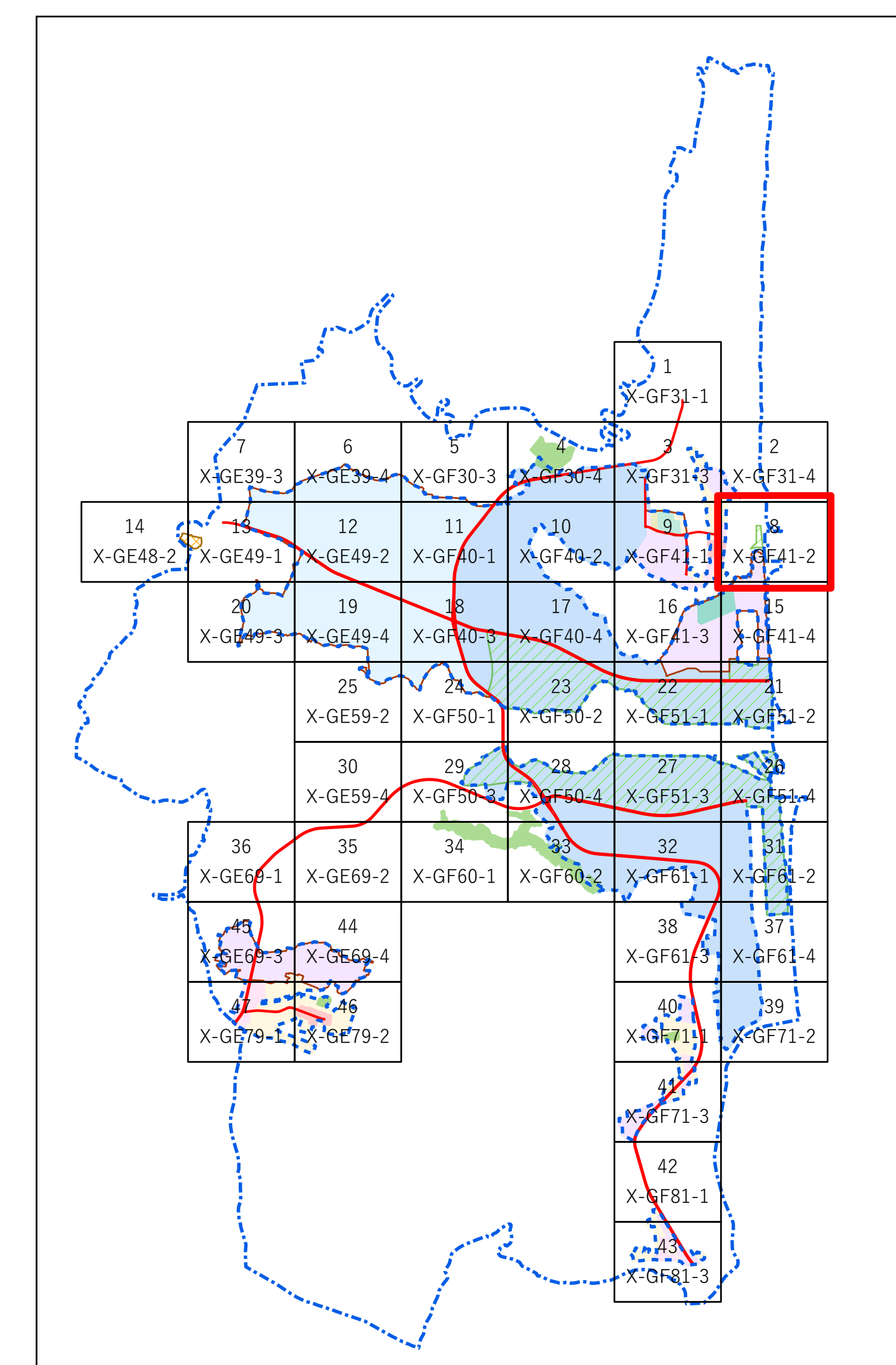
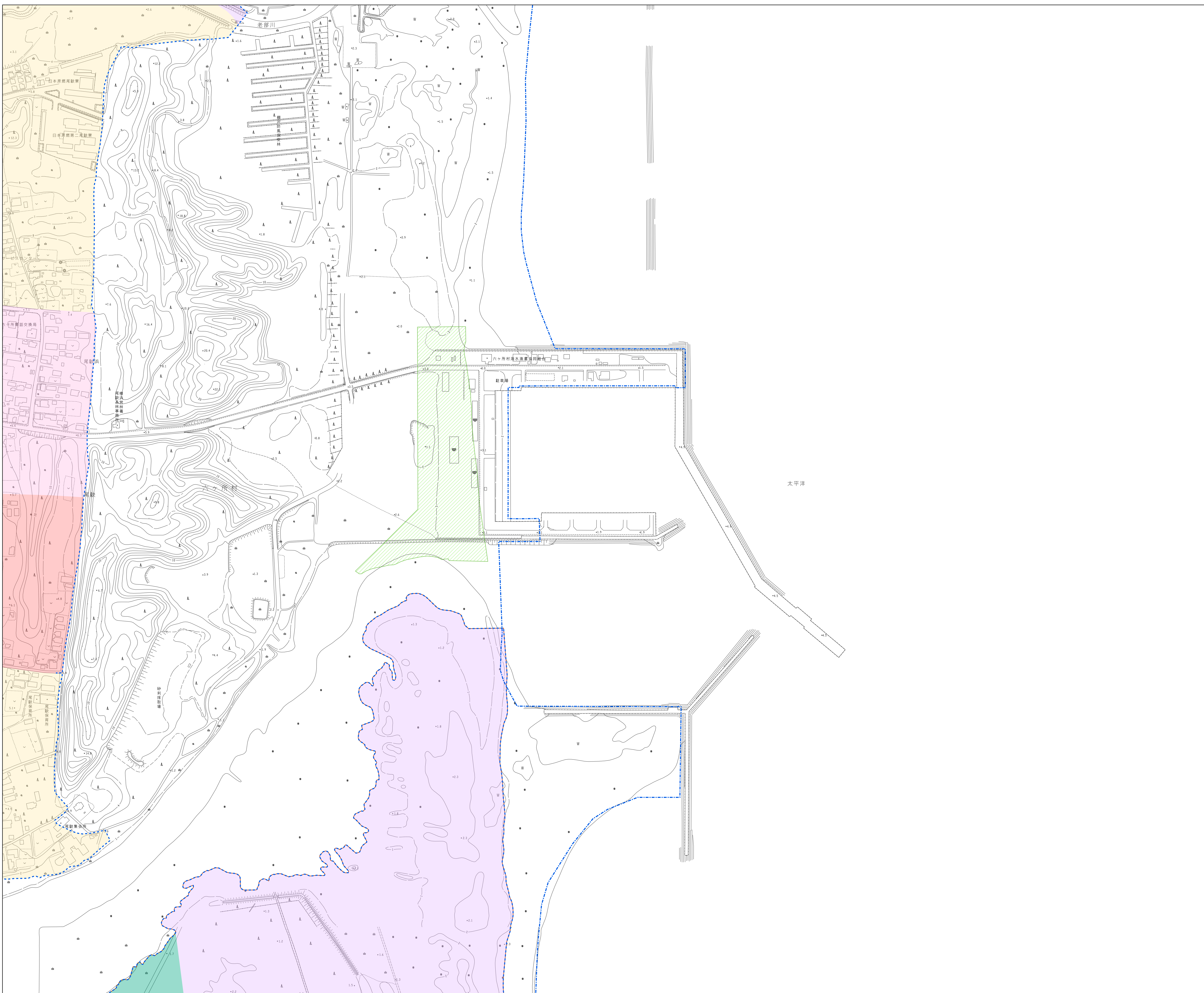
- 第一種低層住居専用地域
- 第二種低層住居専用地域
- 第一種中高層住居専用地域
- 第一種住居地域
- 近隣商業地域
- 商業地域
- 準工業地域
- 工業地域
- 工業専用地域
- 市街化区域
- 都市計画道路
- 都市計画公園
- 臨港地区
- 地区計画
- 都市計画区域
- ごみ処理施設

1:2,500





# X-GF41-2



### 凡例

- 第一種低層住居専用地域
- 第二種低層住居専用地域
- 第一種中高層住居専用地域
- 第一種住居地域
- 近隣商業地域
- 商業地域
- 準工業地域
- 工業地域
- 工業専用地域
- 市街化区域
- 都市計画道路
- 都市計画公園
- 臨港地区
- 地区計画
- 都市計画区域
- ごみ処理施設

1:2,500

