

都市再生整備計画 事後評価シート
尾駁地区「2期」

平成26年2月

青森県六ヶ所村

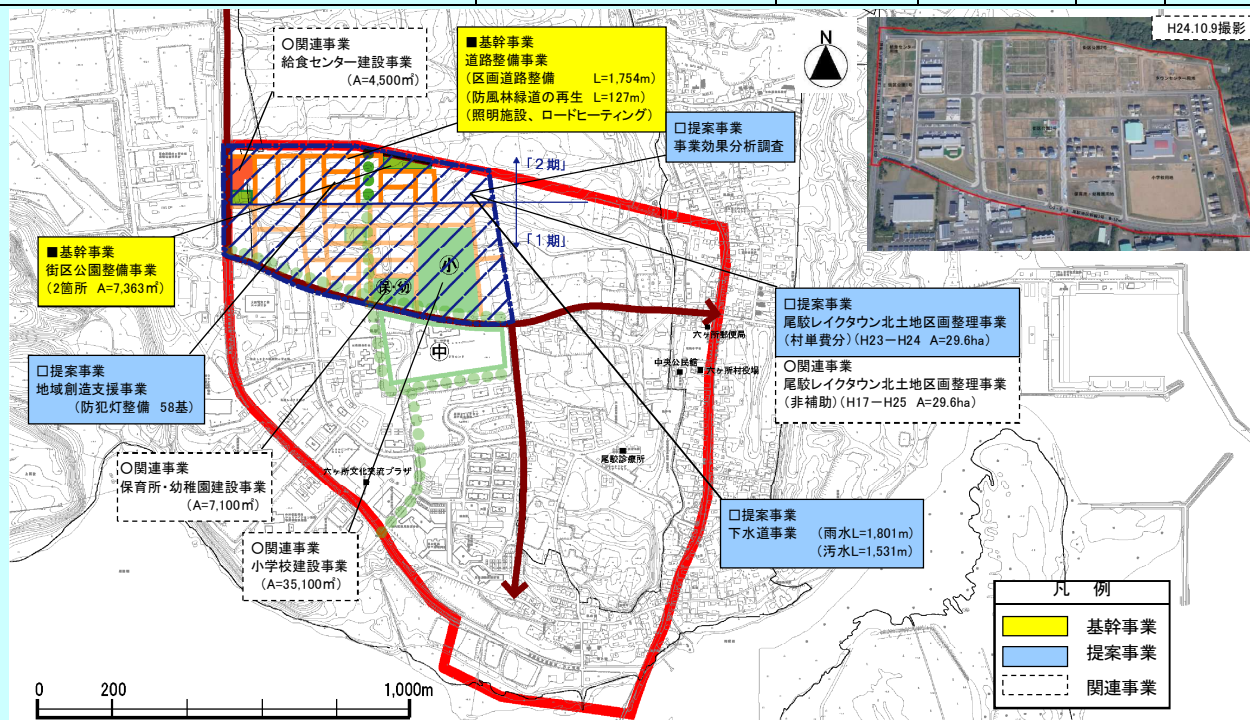
様式2-1 評価結果のまとめ

都道府県名	青森県		市町村名	六ヶ所村		地区名	尾駈地区「2期」			面積	144ha		
交付期間	平成23年度～平成25年度		事後評価実施時期	平成25年度		交付対象事業費	590百万円	国費率	0.4				
1)事業の実施状況	当初計画に位置づけ、実施した事業		事業名										
			基幹事業	道路(村道尾駈北1号線、村道尾駈北3号線～6号線)、公園(街区公園2箇所)									
			提案事業	地域創造支援事業(下水道事業、防犯灯整備、尾駈レイクタウン北土地区画整理事業)、事業活用調査(事業効果分析調査)									
			事業名			削除/追加の理由			削除/追加による目標、指標、数値目標への影響				
	当初計画から削除した事業		基幹事業	なし			-						
			提案事業	なし			-						
	新たに追加した事業		基幹事業	なし			-						
提案事業			なし			-							
交付期間の変更		当初	平成23年度～平成25年度		交付期間の変更による事業、指標、数値目標への影響		-						
		変更	-										
2)都市再生整備計画に記載した目標を定量化する指標の達成状況	指標		単位	従前値	目標値		数値		目標達成度	1年以内の達成見込み	効果発現要因(総合所見)	フォローアップ予定時期	
				基準年度	目標年度	モニタリング	評価値						
	指標1	地区内居住人口	人	2,131	H22	2,320	H25		2,334	○	あり なし	村の人口が減少している中で当該地区の人口が増加していることから、良好な宅地の整備は効果があったものと思われる。特に、地区内に建設された民間社員寮が人口の増加に繋がり、目標を達成したものと見られる。	平成26年4月
	指標2	歩道・緑道利用者数	人/日	203	H22	342	H25		525	○	あり なし	小学校の建設による通学利用が増えたことが目標を達成できた要因と思われる。また、街路灯、防犯灯の整備により、夜間も安心・安全に通行することができるようになったことで、ウォーキングコースとして定着するなど、利用者が増加している。	平成26年6月
指標3										あり なし			
3)その他の数値指標(当初設定した数値目標以外の指標)による効果発現状況	指標		単位	従前値	目標値		数値		目標達成度※1	1年以内の達成見込み	効果発現要因(総合所見)	フォローアップ予定時期	
				基準年度	目標年度	モニタリング	評価値						
	その他の数値指標1												
その他の数値指標2													
4)定性的な効果発現状況	なし												
5)実施過程の評価	実施内容					実施状況					今後の対応方針等		
	モニタリング	なし				都市再生整備計画に記載し、実施できた 都市再生整備計画に記載はなかったが、実施した 都市再生整備計画に記載したが、実施できなかった							
	住民参加プロセス	なし				都市再生整備計画に記載し、実施できた 都市再生整備計画に記載はなかったが、実施した 都市再生整備計画に記載したが、実施できなかった							
	持続的なまちづくり体制の構築	なし				都市再生整備計画に記載し、実施できた 都市再生整備計画に記載はなかったが、実施した 都市再生整備計画に記載したが、実施できなかった							

様式2-2 地区の概要

尾駱地区「2期」(青森県六ヶ所村) 都市再生整備計画事業の成果概要

まちづくりの目標	目標を定量化する指標	従前値	目標値	評価値	
大目標: 良好な居住空間を有する職住近接のまちづくり 小目標: ①良好な宅地供給による定住促進 ②計画的な面整備の推進により、効率的な土地利用を図るとともに快適な住環境を確保する	地区内居住人口	単位: 人	2,131 H22	2,324 H25	2,334 H25
	歩道・緑道利用者数	単位: 人/日	203 H22	342 H25	525 H25
		単位:	H	H	H
		単位:	H	H	H
		単位:	H	H	H



まちの課題の変化	<ul style="list-style-type: none"> 道路、下水道、公園等の整備により、緑と歩行のネットワークの形成や、土地区画整理事業計画に沿った良好な宅地が供給された。 平成23年4月に小学校の開校の他、今年度末には保育所が完成見込みである。
今後のまちづくりの方策 (改善策を含む)	<ul style="list-style-type: none"> 分譲地の販売及び新規住宅着工の促進を図る。

都市再生整備計画(第3回変更)

おぶち
尾駁地区「き2期」

あおもりけん ろっかしよむら
青森県 六ヶ所村

平成26年 2月

都市再生整備計画の目標及び計画期間

都道府県名	青森県	市町村名	六ヶ所村	地区名	尾駈地区「2期」	面積	144 ha
計画期間	平成 23 年度 ~ 平成 25 年度	交付期間	平成 23 年度 ~ 平成 25 年度				

目標

- 大目標:良好な居住空間を有する職住近接のまちづくり
 目標1:良好な宅地供給による定住促進
 目標2:計画的な面整備の推進により、効率的な土地利用を図るとともに快適な住環境を確保する。

目標設定の根拠

まちづくりの経緯及び現況

- ・六ヶ所村は、太平洋に面した青森県東部、下北半島の付け根に位置し、尾駈地区は役場や公民館等があり、村の中心市街地となっている。
- ・六ヶ所村は、国策であるむつ小川原開発区域の中心として「むつ小川原開発基本計画」に基づく企業立地が進んでおり、村内就業人口は年々増加しているが、良好な宅地不足から村内への定住促進には結びつかなかった。
- ・このため平成3年から尾駈西地区(現在の尾駈レイクタウン)開発区域内にむつ小川原開発(株)が集合住宅及び業務用地の整備を進め、約2,000人の人口増加が図られたが、現在も村外から約5,000人が通勤している状況にあり、根強い宅地供給要望がある。
- ・また、地区内の小学校の老朽化や地区内人口の増加を背景に、地区内での小学校の移転・増教室や幼稚園、保育所設置の要望が新たに生じた。
- ・村では尾駈地区を中心市街地と位置付け居住、商業・業務、教育・文化等の都市機能の集積、強化を図るべく下水道や幹線道路の整備を行っているものの、新たな良好な宅地の増加には結びついていない。
- ・本地区においては、都市再生整備計画の第1期計画を策定し、平成18年度から平成22年度にわたり都市再生整備計画事業を実施しており、目標に対する十分な成果を上げることができたと同時に、今後も都市再生整備計画事業(第2期)導入による更なる事業効果発現が期待される。

課題

- ・企業立地に伴う多数の村外からの通勤者がいるが、村内への定住は宅地不足から一部にとどまり、良好な宅地の供給が尾駈地区に求められている。
- ・幼稚園、保育所等の基本となる都市機能の整備が求められている。

将来ビジョン(中長期)

- 第3次六ヶ所村総合振興計画(平成17年3月)
- ・新たな産業立地と居住者の増加に対応して、ゆとりある都市的な居住空間を提供するため、市街地整備事業の推進を図る地区と位置付けられている。
- ・また、研究施設等の立地によってさらに従業者や住民が増加する際に、新たに市街地開発に着手する地区と位置付けられている。
- 六ヶ所村都市計画マスタープラン(平成20年4月)
- ・都市機能を拡充し、村の顔としての魅力ある中心市街地の形成を推進する地区としており、最優先項目に挙げられている。
- ・本地区内で実施されている尾駈レイクタウン北土地区画整理事業により計画人口1,000人の収容力を確保するものとしている。

目標を定量化する指標

指 標	単 位	定 義	目標と指標及び目標値の関連性	従前値	目標値
				基準年度	目標年度
地区内居住人口	人	当該地区の居住人口	地区内人口の増加により、定住状況を確認できる。	2,131	2,320
歩道・緑道利用者数	人/日	地区内における歩道・緑道の利用者数	居住者の通勤、通学、散策等の地域コミュニケーションを通年行えるよう融雪施設・照明施設を設置し、安全で快適な住環境の形成を図る。	203	342

都市再生整備計画の整備方針等

計画区域の整備方針	方針に合致する主要な事業
<ul style="list-style-type: none"> ・良好な居住環境の整備、宅地供給により、魅力的な中心市街地の形成と定住促進を図る。 	<ul style="list-style-type: none"> ・道路事業(基幹事業)・公園事業(基幹事業:街区公園整備事業)・下水道事業(提案事業)・防犯灯整備(提案事業)
<ul style="list-style-type: none"> ・地域住民の憩いの場所であり、一次避難場所としての機能を果たす街区公園、安全な歩行空間・避難路としての機能を果たす歩道・緑道等を適正に配置し、安全・安心なまちづくりを図る。 	<ul style="list-style-type: none"> ・道路事業(基幹事業)・公園事業(基幹事業:街区公園整備事業)・防犯灯整備(提案事業)
<p>その他</p>	

様式3 目標を達成するために必要な交付対象事業等に関する事項

交付対象事業費	590	交付限度額	235.9	国費率	0.4
---------	-----	-------	-------	-----	-----

(金額の単位は百万円)

事業	細項目	事業箇所名	事業主体	直/間	規模	(参考)事業期間		交付期間内事業期間		(参考)全体事業費	交付期間内事業費	うち官負担分	うち民負担分	交付対象事業費					
						開始年度	終了年度	開始年度	終了年度										
道路		村道尾駸北1号線	六ヶ所村	直	L=131m	23	23	23	23	84	84	84		84					
道路		村道尾駸北3号線	六ヶ所村	直	L=459m	23	23	23	23	55	55	55		55					
道路		村道尾駸北4号線	六ヶ所村	直	L=644m	23	24	23	24	55	55	55		55					
道路		村道尾駸北5号線	六ヶ所村	直	L=520m	24	24	24	24	36	36	36		36					
道路		村道尾駸北6号線	六ヶ所村	直	L=127m	24	24	24	24	139	139	139		139					
道路(地方都市リノベーション事業)																			
公園	街区公園(2箇所)	尾駸地区	六ヶ所村	直	A=7,363㎡	25	25	25	25	65	65	65		65					
公園(地方都市リノベーション事業)																			
古都及び緑地保全事業																			
河川																			
下水道																			
駐車場有効利用システム																			
地域生活基盤施設																			
高質空間形成施設																			
高次都市施設																			
地方都市リノベーション推進施設																			
生活拠点施設																			
既存建造物活用事業(地方都市リノベーション推進施設)																			
土地区画整理事業																			
市街地再開発事業																			
住宅街区整備事業																			
地区再開発事業																			
バリアフリー環境整備事業																			
優良建築物等整備事業																			
住宅市街地総合整備事業	拠点開発型																		
	沿道等整備型																		
	密集住宅市街地整備型																		
	耐震改修促進型																		
街なみ環境整備事業																			
住宅地区改良事業等																			
都心共同住宅供給事業																			
公営住宅等整備																			
都市再生住宅等整備																			
防災街区整備事業																			
合計															434	434	434	0	434

提案事業(継続地区の場合のみ記載)																			
事業	細項目	事業箇所名	事業主体	直/間	規模	(参考)事業期間		交付期間内事業期間		(参考)全体事業費	交付期間内事業費	うち官負担分	うち民負担分	交付対象事業費					
						開始年度	終了年度	開始年度	終了年度										
地域創造支援事業	下水道事業(雨水、汚水)	尾駸地区	六ヶ所村	直	L=3,332m	23	24	23	24	84	84	84		84					
	防犯灯整備	尾駸地区	六ヶ所村	直	58基	23	25	23	25	24	24	24		24					
事業活用調査	尾駸レイクタウン北土地区画整理事業(村単費分)	尾駸地区	六ヶ所村	直	9.5ha	17	25	23	24	45	45	45		45					
	事業効果分析調査	尾駸地区	六ヶ所村	直	-	25	25	25	25	3	3	3		3					
まちづくり活動推進事業																			
合計															156	156	156	0	156

(参考)関連事業														
事業	事業箇所名	事業主体	所管省庁名	規模	(いずれかに○)				事業期間		全体事業費			
					直轄	補助	地方単独	民間	開始年度	終了年度				
小学校建設事業	尾駸地区	六ヶ所村	文部科学省	A=35,100㎡		○			20	22	2,151			
保育所・幼稚園建設事業	尾駸地区	六ヶ所村	文科・厚労省	A=7,100㎡		○			24	25	967			
給食センター建設事業	尾駸地区	六ヶ所村	厚生労働省	A=4,500㎡		○			24	25	882			
尾駸レイクタウン北土地区画整理事業(非補助)	尾駸地区	六ヶ所村		29.6ha			○		17	25	1,221			
合計											5,221			

合計(A+B)

590