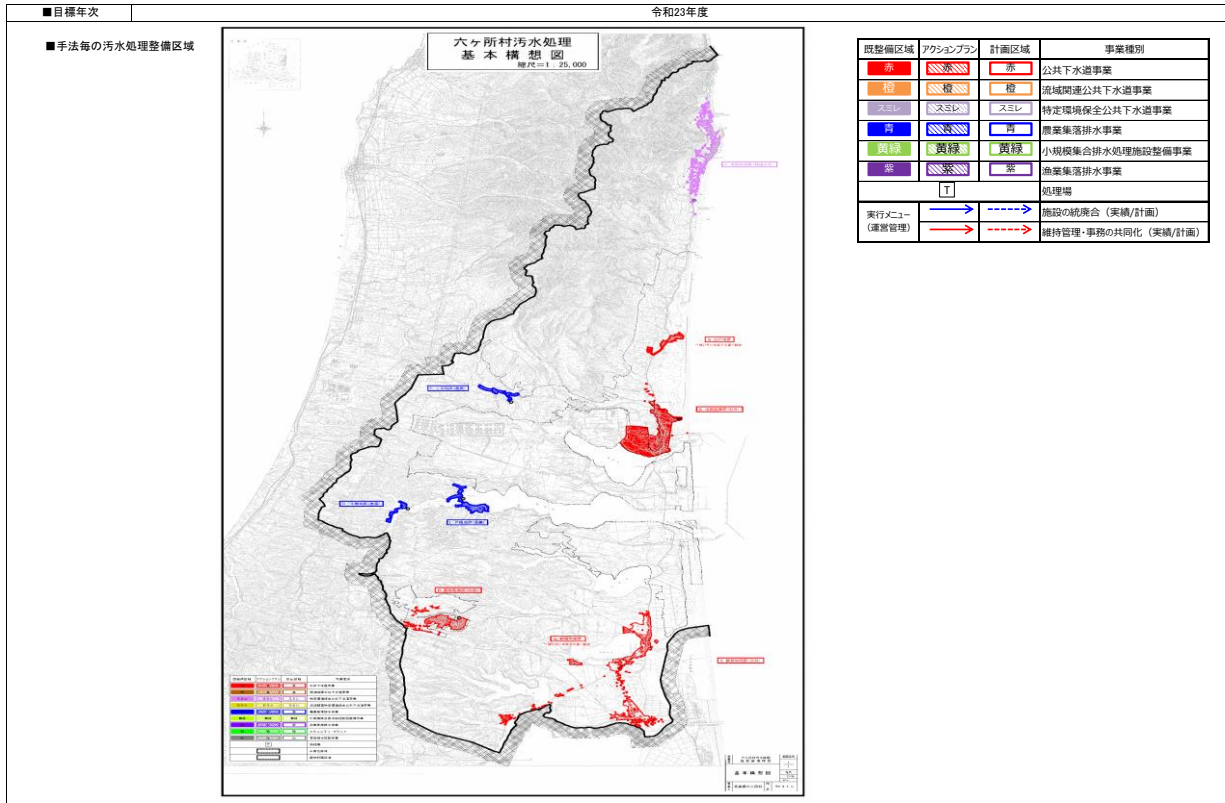


汚水処理整備区域図 目標年次



■整備計画

①課題の整理

課題1	北部処理区の施設の余裕が増大している
課題2	処理場の老朽化による高額な更新費用が見込まれる
課題3	
課題4	

②スケジュール

計画区分	事業	事業内容	12	17	22	27
			令和8年	令和13年	令和18年	令和23年
実行メニュー (運営管理)	下水道	施設の統廃合				

③目標、概算事業費等

		全体	公共下水道	集落排水施設・コムブラ	浄化槽		備考
					個人設置型	市町村設置型	
整備手法	R13	整備人口(人)	8,552	7,777	404	250	120
		整備面積(集合処理分)(ha)	656	523	133		
		日最大汚水量(m <sup>3</sup> /日)	5,993	5,666	326		
		計画汚泥量(t-DS/日)	0.6	0.6	0.03		
	R23	整備人口(人)	7,439	6,710	344	215	170
		整備面積(集合処理分)(ha)	656	523	133		
日最大汚水量(m <sup>3</sup> /日)		5,700	5,389	310			
	計画汚泥量(t-DS/日)	0.6	0.6	0.03			
ベンチマーク(指標)	経費回収率(%)	-	30.0	30.0			
概算事業費	総建設事業費(百万円)	27,354	24,344	2,610		400	
	年間維持管理費(百万円/年)	246	200	14		32	
実施メニュー	施設の統廃合	○	出戸地区→中部処理区 新城平地区→南部処理	出戸地区→中部処理区 新城平地区→南部処理			
	処理施設のダウンサイジング	-					
	維持管理・事務の共同化	-					
	省エネ・再エネに向けた取り組み	-					
	その他( )	-					